



မိုးရာသီစပါးအခြောက်စိုက်ခင်းများတွင်အမြစ်စားကျိုင်းများ
ကျရောက်ဖျက်ဆီးနေမှုပြဿနာများဖြေရှင်းနိုင်ရန်ကြိုတင်
ကာကွယ်နည်းများနှင့်နှိမ်နင်းနည်းစံနစ်များဆိုင်ရာဆွေးနွေးပွဲ

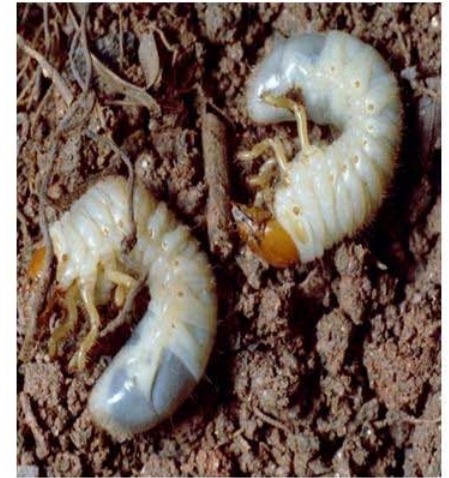
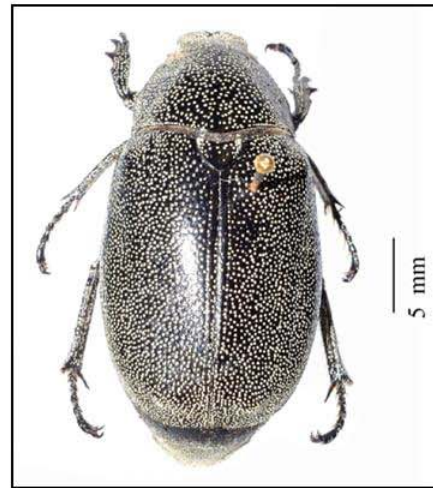
Farmer Forum (12.8.2023), Naypyitaw, Department of Agricultural Research

ဒေါက်တာခင်ခင်မာလာမြင့်
ဒု-ညွှန်ကြားရေးမှူး
ပိုးမွှားဗေဒဌာနစုတာဝန်ခံ
သီးနှံကာကွယ်ရေးဌာနခွဲ

Root Grub/June Beetle/White grub (အမြစ်စားကျိုင်း)

Leucopholis irrorata (Chevrolat, 1841)

Coleoptera: Scarabaeidae



ဖျက်ကောင်ပုံသဏ္ဍာန်များ

ဥ - အဖြူရောင်ရှိပြီး အများအားဖြင့် လုံးဝန်းသည်။

လောက်ကောင် - လောက်ကောင်ငယ်များသည် အလင်းဖောက်နိုင်ကာ

ဖြူဝါရောင်ရှိပြီး အင်္ဂလိပ် အက္ခရာ 'C' ပုံသဏ္ဍာန် ရှိသည်။

အရွယ်ရောက်ကောင် - အနက်ရောင်ကျိုင်းကောင်ဖြစ်သည်။

White grubs (ဖိုးလမင်းကျိုင်း)

Holotrichia spp. (Hope, 1837)
Coleoptera: Scarabaeidae



မြေပဲ၊ အာလူး၊ ကြံ၊ ဆီအုန်း၊ ပြောင်း၊ ပဲမျိုးစုံတို့တွင် ကျရောက်သည်။

ကျရောက်တတ်သည့်အခြေအနေများ

- ယာစပါး၊မိုးရေသောက်စပါးခင်းများတွင်ကျရောက်တတ်သည်။
- မြစ်ပွားများသောအပင်များအားနှစ်သက်သည်။
- စပါးတွင်ကျရောက်သောအဓိကဖျက်ပိုးမဟုတ်သော်လည်းရေမရသော စပါးကွင်းများ၊အခြောက်ကြဲခင်းများတွင်ကျရောက်တတ်သည်။

ကျရောက်ရသည့်အကြောင်းအရာများ

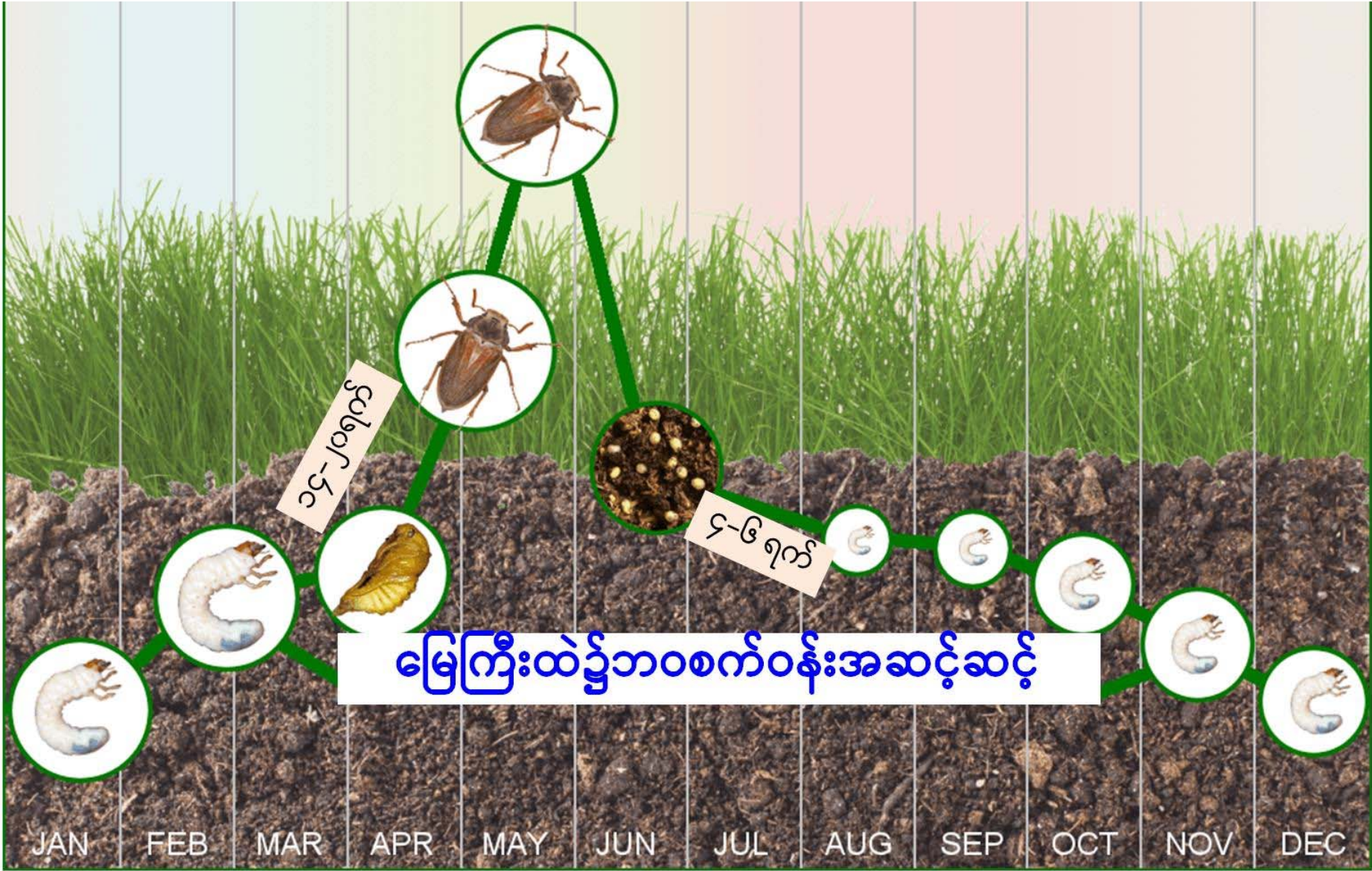
- ရာသီဥတုပြောင်းလဲလာခြင်း။
- ဂေဟစံနစ်ပျက်စီးလာခြင်း။
- ပတ်ဝန်းကျင်တွင်သဘာဝမိတ်ဆွေပိုးများနည်းလာခြင်း။
- သာမညဖျက်ပိုးများမှအဓိကဖျက်ပိုးများဖြစ်လာခြင်း။

ပျက်ဆီးမှုလက္ခဏာများ



- မြေကြီးအတွင်း၌များတွေ့ရခြင်း၊ အမြစ်ပတ်ဝန်းကျင်တွင်လောက်ကောင်များတွေ့ရခြင်း၊ အကောင်ကြီးများအားအပင်ပေါ်တွေ့ရခြင်း။
- အပင်များညှိုးလာခြင်း၊ အပင်ပုလာခြင်း၊ အမြစ်များမရှိတော့ခြင်း၊ အရွက်ဝါ/လိမ္မော်ရောင်ဖြစ်လာခြင်း။
- သားလောင်းများသည်မြစ်ဖွားများကို စားသောက်ခြင်းကြောင့်အပင်၏ အစာကြောစည်းနှင့်ရေကြောစည်းများ ပျက်စီးကာ စိုက်ခင်းတစ်ခုထဲ တွင်ပင်ဆိုးရွားစွာ ကျ ရောက်ပါက အပင်များ ညှိုးနွမ်းကာ အကွက်လိုက်၊ အစုလိုက် အရွက်ခြောက် ပြီး သေသော လက္ခဏာ အား ထင်ရှားစွာ မြင်တွေ့နိုင်ခြင်း။

ဘဝစက်ဝန်း



ဘက်စုံကာကွယ်နှိမ်နင်းနည်းလမ်းများ

စပါး/သီးနှံမစိုက်မီကြိုတင်ကာကွယ်နည်းလမ်းများ

- (၁) မြေခံတွင်မြေအောင်းပိုးသတ်ဆေးများ (ဖစ်ပရိုနေး Fipronil 3 GR, ကာတတ် Cartap Hydrochloride 4G, ကာဘိုဆာလ်ဖန် Carbosulfan 5G, ဒိုင်နိုတီဖြူရမ် Dinotefuran 1G) ထည့်ပေးပါ။
- (၂) မျိုးစေ့ဆေးလူးစိုက်ပျိုးပါ။ (အီမီဒါကလိုပရစ် Imidacloprid 60FS/70SS)
- (၃) ပတ်ဝန်းကျင်တွင်အကောင်ကြီးများခိုအောင်းနေနိုင်သဖြင့်မီးထောင်ချောက်ထွန်းဖမ်းယူပါ။
- (၄) စိုက်ခင်းအားရေအစိုဓါတ်ထိန်းထားပါ။

စိုက်ခင်းတွင်ကျရောက်လာပါကကာကွယ်နှိမ်နင်းနည်းလမ်းများ

(၁) စိုက်ခင်းအားရေသွင်းပါ။

(စပါးပင်မြှုပ်သည်အထိသွင်း၍(၃)နာရီခန့်ကြာခန့်ထားပါ)

(၂)အပင်ခြေအားမြေဆွ၍လောက်ကောင်များအားလက်ဖြင့်ကောက်ယူဖျက်ဆီး ပါ။

(၃)အောက်ပါပိုးသတ်ဆေးတစ်မျိုးမျိုးကို ပိုးသတ်ဆေးဘူး/အိတ်ပါ အညွှန်းအတိုင်း

အသုံးပြုပါ။ (ရေအစိုဓါတ်ရှိရန်အထူးလိုအပ်ပါသည်။)

- Carbaryl 75WP
- Thiamethoxam 25WDG/24WDG
- Cypermethrin 5EC/10EC
- Dinotefuran 20WP

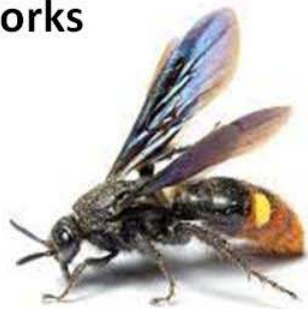
- Borax solution ပက်ဖျန်းခြင်း
- သဘာဝမိတ်ဆွေပိုးများအားထိန်းသိမ်းခြင်း



Storks



Toads



wasps



Bats



Ground Beetle

ကွင်းဆင်းမှတ်တမ်းဓါတ်ပုံများ

ပုပ္ဖသီရိမြို့နယ်၊ ဘဲကုန်းကျေးရွာအုပ်စု၊ တောင်သူဦးမြဦး၏စပါးစိုက်ခင်း
(၂၇.၇.၂၀၂၃)









Distinguishing Features (*Leucopholis irrorata*)

Large ovoid/cylindrical beetles. Body length 21-38mm. Body colour ranging from grey, yellow, brown, reddish brown to black. Scales present over the body, varying in size and shape. Clypeus rounded to emarginate. Labrum deeply bi-lobed. Antennae with 10 segments, and a 3-segmented lamellate club. Prosternal process present, anteriorly ovoid to spindle-shaped, usually flattened and glabrous. **Mesometasternal process present and sometimes very large, extending in front of mesocoxae and commonly glabrous.** Metepisternum densely covered in scales, with setae also present near anterior margins. Metasternum more sparsely scaled and setose laterally, medially glabrous with only scattered scales. Elytra commonly with an apical knob, sometimes quite prominent. Tarsal claws with a median tooth.

Distinguishing Features (*Holotrichia* spp)

Large cylindrical beetles, body length 15-30mm. Body colouration ranging from yellow/tan, brown to dark brown. Antennae 10 segmented, with a 3 segmented club that is enlarged in males. Clypeus usually broadly rounded, sometimes emarginate. Labrum located under clypeus, clearly separated and deeply incised medially, commonly with medially directed setae on each lobe. Pronotal lateral margins usually serrate. Pronotum lacking membraneous anterior margin. Elytra punctate. Foretibia tridentate. Metatibia with 2 apical spurs and a transverse ridge near its mid point. **Mesometasternal process is absent.** Metasternum setose. Propygidium with lateral sutures. Tarsal claws non-cleft, with a medial tooth. Many species possess stridulatory ridges along the elytral lateral edge (epipleura).

https://keys.lucidcentral.org/keys/v3/exotic_scarab_pests/key/lucid_key_to_scarabs/Media/Html/entities/leucopholis.htm

ကျေးဇူးတင်ပါသည်။