

# စိုက်ပျိုးရေး၊ မွေးမြူရေးနှင့် ဆည်မြောင်းဝန်ကြီးဌာန စိုက်ပျိုးရေးဦးစီးဌာန



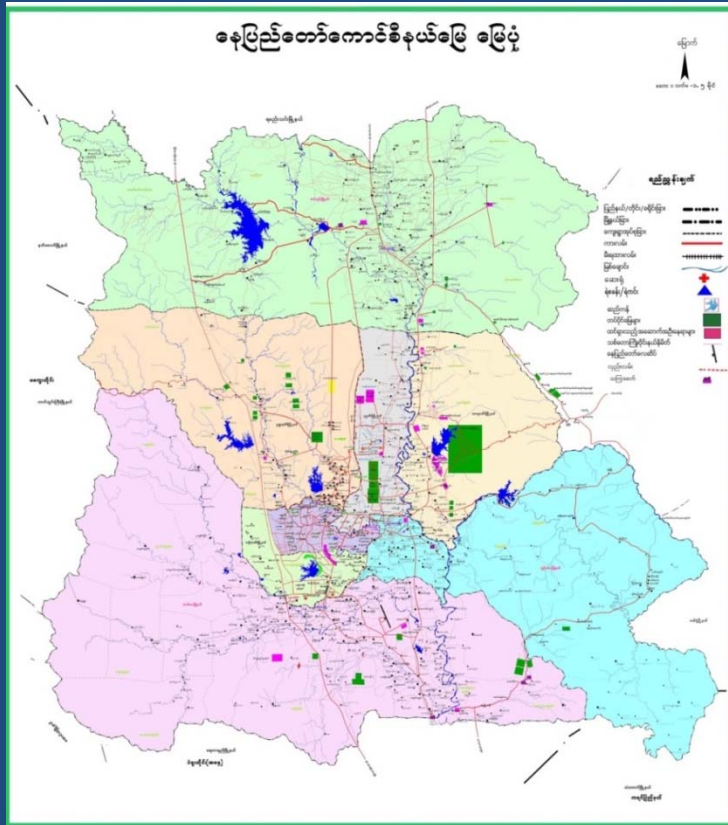
ပြည်ထောင်စုနယ်မြေ၊ နေပြည်တော်၏ နွေစပါး စိုက်ပျိုးထုတ်လုပ်မှုနှင့်  
အလားအလာများဆိုင်ရာတင်ပြချက်

တိုင်းဦးစီးမှူး၊  
နေပြည်တော်

၉-၁၂-၂၀၂၃

နေပြည်တော်

# ပြည်ထောင်စုနယ်မြေ၊ နေပြည်တော်၏ ဒေသဆိုင်ရာအချက်အလက်များ



- ၁။ တည်နေရာ
  - မြောက်လတ္တီတွဒ် - ၁၉°၁၈' နှင့် ၂၀°၂၅' ကြား
  - အရှေ့လောင်ဂျီကျု - ၉၅° ၉၆' နှင့် ၉၆°၄၅' ကြား
  - ပင်လယ်ရေမျက်နှာပြင်ထက်အမြင့် - ၃၃၇ ပေ
- ၂။ ဧရိယာအကျယ်အဝန်း - ၂၇၂၄.၇၅ စတုရန်းမိုင်
- ၃။ မြေယာအသုံးချမှု -
- ၄။ ရာသီဥတု - ပူအိုက်စွတ်စိုသော အပူပိုင်းမုတ်သုံရာသီဥတု
- ၅။ နယ်နိမိတ်ထိစပ်နေသော ပြည်နယ်များနှင့် တိုင်းများ
  - အရှေ့ - ရှမ်းပြည်နယ်
  - အနောက် - မကွေးတိုင်းဒေသကြီး
  - မြောက် - မန္တလေးတိုင်းဒေသကြီး
  - တောင် - ကရင်ပြည်နယ်၊ ပဲခူးတိုင်းဒေသကြီး
- ၆။ ပါဝင်သော ခရိုင်နှင့်မြို့နယ်
  - ခရိုင် - (၄) ခရိုင်
  - မြို့နယ် - (၈) မြို့နယ်

## ရည်ရွယ်ချက်

- စပါးတစ်ဧကအထွက်နှုန်းတိုးတက်မြင့်မားလာစေရန်
- မျိုးကောင်း၊ မျိုးသန့်အထူးအထွက်တိုး စပါးမျိုးများ ပြောင်းလဲစိုက်ပျိုးလာစေရန်
- သိပ္ပံနည်းကျစိုက်ပျိုးနည်းစနစ်ကောင်းများအား တောင်သူများထံပြန့်နှံ့လာစေရန်
- စပါးသီးထပ် ဧရိယာတိုးချဲ့ခြင်းဖြင့် စပါးပိုလျှံလာစေရန်
- တောင်သူလယ်သမားများ ဝင်ငွေပိုမိုရရှိစေပြီး လူနေမှု စီးပွားရေးမြှင့်တင်ရန်
- နွေစပါးစိုက်ဧကများတွင် အရည်အသွေးကောင်းသော၊ အထွက်နှုန်းကောင်းသော၊ စိုက်ပျိုးခြင်း အားဖြင့် တစ်ဧကစပါးအထွက်နှုန်းပိုမိုလာစေခြင်းဖြင့် တောင်သူများဝင်ငွေနှစ်ဆတိုးပြီး ကျေးလက် ဒေသများ ဖွံ့ဖြိုးတိုးတက်လာစေရန်ဖြစ်ပါသည်။

ပြည်ထောင်စုနယ်မြေ၊ နေပြည်တော် မြို့နယ်အလိုက် မြေအသုံးချမှုအခြေအနေ

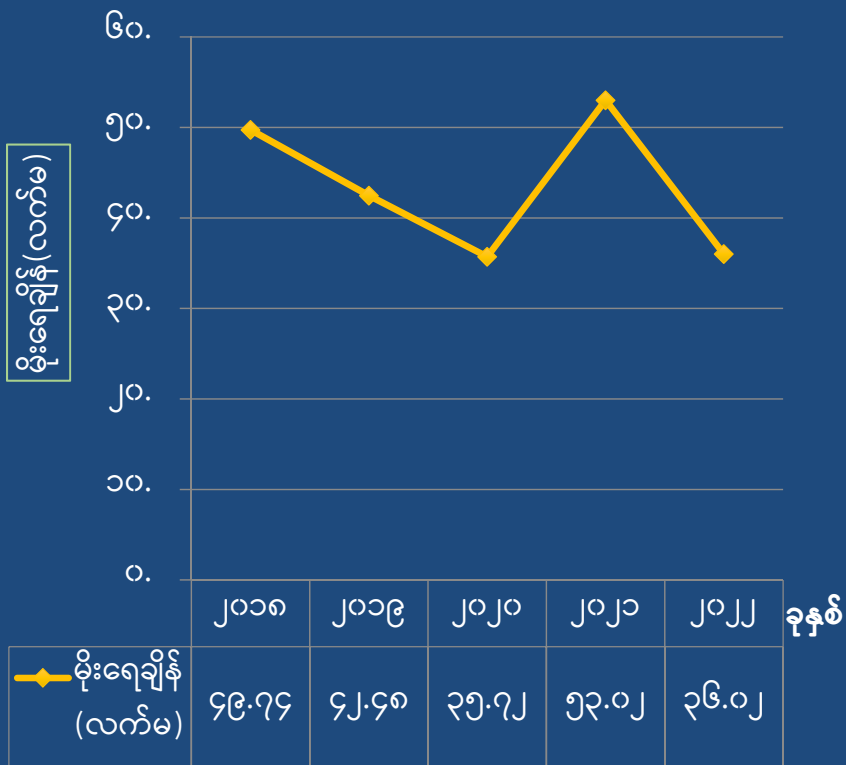
စဉ်	မြို့နယ်	လက်ရှိစိုက်ပျိုးမြေဧရိယာ (၃၂၂၀၆၇ ဧက)				မြေရိုင်း	တောရိုင်း	ကြိုးစိုင်း ကြိုးပြင် ကာကွယ်တော	စိုက်ပျိုးခြင်း မပြုနိုင်သောမြေ	စုစုပေါင်း
		လယ်	ယာ	ဥယျာဉ်	တောင်ယာ					
၁	ဥက္ကရာဇ်ရိ	၇၃၃၆	၅၉၀၉	၃၁၈၆		၁၂၅၁	၅၃	၁၁၇၅၄၂	၇၀၁၄၆	၂၀၅၄၂၃
၂	တပ်ကုန်း	၅၄၁၈၂	၅၉၈၀၃	၂၂			၇၂၈၆	၁၈၁၂၃၀	၁၄၂၈၄၅	၄၄၅၃၆၈
၃	ဇေယျာသီရိ	၁၃၂၇၈	၁၀၃၆၂	၉၉			၂၅၁၈၇		၉၈၇၅၁	၁၄၇၆၇၇
၄	ပုဗ္ဗသီရိ	၁၆၁၆၉	၈၉၂၅	၁၀၀		၂၄	၂၅၃၆	၅၅၇၆	၂၆၂၇၈	၅၉၆၀၈
၅	ပျဉ်းမနား	၁၆၄၄၉	၇၀၈၂	၆၇၀၀	၇၅၇	၉၃	၁၄၉၉၉၈	၅၆၇၇၆	၃၄၆၄၇	၂၇၂၅၀၂
၆	စမ္ဗူသီရိ	၁၃၈၅	၉၈	၃				၁	၁၄၉၆၂	၁၆၄၄၉
၇	လယ်ဝေး	၆၆၀၀၅	၃၃၃၁၇	၅၀		၆၆၁	၃၉၁၉၇	၃၆၉၈၈၉	၄၉၁၂၀	၅၅၈၂၃၉
၈	ခက်ကုန်း	၆၇၉၀	၃၄၈၀	၅၈၀		၆၄၅		၁၀၄၅၅	၁၆၆၂၈	၃၈၅၇၈
	နေပြည်တော်ချုပ်	၁၈၁၅၉၄	၁၂၈၉၇၆	၁၀၇၄၀	၇၅၇	၂၆၇၄	၂၂၄၂၅၇	၇၄၁၄၆၉	၄၅၃၃၇၇	၁၇၄၃၈၄၄

ပြည်ထောင်စုနယ်မြေ၊ နေပြည်တော်၏ ၂၀၁၈ - ၂၀၁၉ ခုနှစ်မှ ၂၀၂၂ - ၂၀၂၃ ခုနှစ်အထိ မိုးလေဝသအခြေအနေနှင့် နွေစပါးစိုက်ပျိုးထုတ်လုပ်မှုအခြေအနေ

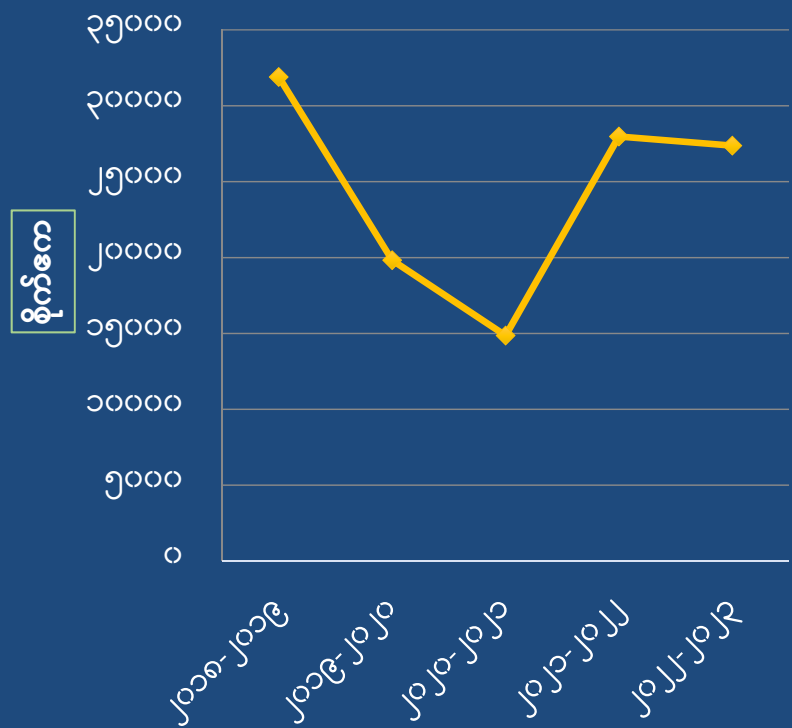
စဉ်	ခုနှစ်	ရွာရက်	လက်မ	နွေစပါးစိုက်ဧက	မှတ်ချက်
၁	၂၀၁၈	၉၀	၄၉.၇၄	၃၁၉၀၀	၂၀၁၈-၂၀၁၉
၂	၂၀၁၉	၇၃	၄၂.၄၈	၁၉၈၂၈	၂၀၁၉-၂၀၂၀
၃	၂၀၂၀	၆၈	၃၅.၇၂	၁၄၈၆၀	၂၀၂၀-၂၀၂၁
၄	၂၀၂၁	၈၃	၅၃.၀၂	၂၇၉၇၈	၂၀၂၁-၂၀၂၂
၅	၂၀၂၂	၆၉	၃၆.၀၂	၂၇၃၈၀	၂၀၂၂-၂၀၂၃

# ပြည်ထောင်စုနယ်မြေ၊ နေပြည်တော်၏ ၂၀၁၈ - ၂၀၁၉ ခုနှစ်မှ ၂၀၂၂ - ၂၀၂၃ ခုနှစ်အထိ မိုးလေဝသအခြေအနေနှင့် နွေစပါးစိုက်ပျိုးထုတ်လုပ်မှုအခြေအနေ

နှစ်အလိုက်မိုးရွာသွန်းမှုအခြေအနေ



နှစ်အလိုက်နွေစပါးစိုက်ပျိုးမှုအခြေအနေ



ပြည်ထောင်စုနယ်မြေ၊ နေပြည်တော်၏ ၂၀၁၈ - ၂၀၁၉ ခုနှစ်မှ ၂၀၂၂ - ၂၀၂၃ ခုနှစ်အထိ နွေစပါး  
စိုက်ပျိုးထုတ်လုပ်မှုအခြေအနေ

စဉ်	ခုနှစ်	စိုက်ဧက	ရိတ်ဧက	အထွက်နှုန်း	အထွက်တင်း	မှတ်ချက်
၁	၂၀၁၈-၂၀၁၉	၃၁၉၀၀	၃၁၉၀၀	၉၉.၆၆	၃၁၇၉၀၉၇	
၂	၂၀၁၉-၂၀၂၀	၁၉၈၂၈	၁၉၈၂၈	၁၀၀.၆၃	၁၉၉၅၂၁၁	
၃	၂၀၂၀-၂၀၂၁	၁၄၈၆၀	၁၄၈၆၀	၉၈.၀၄	၁၄၅၆၉၄၁	
၄	၂၀၂၁-၂၀၂၂	၂၇၉၇၈	၂၇၉၇၈	၉၉.၉၉	၂၇၉၇၅၃၆	
၅	၂၀၂၂-၂၀၂၃	၂၇၃၈၀	၂၇၃၈၀	၁၀၀.၂၁	၂၇၄၃၇၇၅	

ပြည်ထောင်စုနယ်မြေ၊ နေပြည်တော်၏ ၂၀၂၂-၂၀၂၃ခုနှစ်၊ နွေစပါး စိုက်ပျိုးထုတ်လုပ်မှုအခြေအနေ

စဉ်	မြို့နယ်အမည်	စီမံကိန်း လျာထား	ဒေသ လျာထား	စိုက်ဧက	ရိတ်ဧက	အထွက်နှုန်း	အထွက်တင်း
၁	တပ်ကုန်း	၃၆၅၀	၇၀၇၀	၇၄၀၅	၇၄၀၅	၉၉.၀၁	၇၃၃၁၆၄
၂	ဥတ္တရသီရိ	၆၆၅	၆၀	၉၅	၉၅	၉၅.၁၁	၉၀၃၅
	<b>ဥတ္တရခရိုင်ချုပ်</b>	<b>၄၃၁၅</b>	<b>၇၁၃၀</b>	<b>၇၅၀၀</b>	<b>၇၅၀၀</b>	<b>၉၈.၉၆</b>	<b>၇၄၂၁၉၉</b>
၁	ဇေယျာသီရိ	၂၇၆၁	၃၀၀	၅၈၀	၅၈၀	၉၆.၇၀	၅၆၀၈၄
၂	ပုဗ္ဗသီရိ	၂၀၀	၇၀	၆၆	၆၆	၈၈.၇၇	၅၈၅၉
	<b>ဇေယျာသီရိခရိုင်</b>	<b>၂၉၆၁</b>	<b>၃၇၀</b>	<b>၆၄၆</b>	<b>၆၄၆</b>	<b>၉၅.၈၉</b>	<b>၆၁၉၄၃</b>
၁	ပျဉ်းမနား	၁၁၄၇	၁၁၅၁	၁၃၃၉	၁၃၃၉	၁၀၇.၁၈	၁၄၃၅၁၁
၂	ဇေယျာသီရိ	၈၀၀		၂၁	၂၁	၁၀၃.၂၄	၂၁၆၈
	<b>ပျဉ်းမနားခရိုင်</b>	<b>၁၉၄၇</b>	<b>၁၁၅၁</b>	<b>၁၃၆၀</b>	<b>၁၃၆၀</b>	<b>၁၀၇.၁၂</b>	<b>၁၄၅၆၇၉</b>
၁	လယ်ဝေး	၈၅၀၀	၁၅၃၂၉	၁၇၇၂၄	၁၇၇၂၄	၁၀၀.၅၇	၁၇၈၂၅၄၄
၂	ဒက္ခိဏသီရိ	၁၃၀၀		၁၅၀	၁၅၀	၇၆.၀၇	၁၁၄၁၀
	<b>လယ်ဝေးခရိုင်ချုပ်</b>	<b>၉၈၀၀</b>	<b>၁၅၃၂၉</b>	<b>၁၇၈၇၄</b>	<b>၁၇၈၇၄</b>	<b>၁၀၀.၃၇</b>	<b>၁၇၉၃၉၅၄</b>
	<b>တိုင်းချုပ်</b>	<b>၁၉၀၂၃</b>	<b>၂၃၉၈၀</b>	<b>၂၇၃၈၀</b>	<b>၂၇၃၈၀</b>	<b>၁၀၀.၂၁</b>	<b>၂၇၄၃၇၇၅</b>

ပြည်ထောင်စုနယ်မြေ၊ နေပြည်တော်၏ ၂၀၂၂-၂၀၂၃ခုနှစ်၊ နွေစပါး မျိုးကွဲအလိုက် စိုက်ပျိုးထုတ်လုပ်မှုအခြေအနေ

စဉ်	မြို့နယ်အမည်	GW-11				YQR-11				နယူးဇော့(၁)			
		စိုက် ဧက	ရိတ် ဧက	အထွက် နှုန်း	အထွက် တင်း	စိုက် ဧက	ရိတ် ဧက	အထွက် နှုန်း	အထွက် တင်း	စိုက် ဧက	ရိတ် ဧက	အထွက် နှုန်း	အထွက် တင်း
၁	တပ်ကုန်း	၂၀၉	၂၀၉	၁၀၁.၁၅	၂၁၁၄၀								
၂	ဥတ္တရသီရိ	၃၀	၃၀	၉၉.၁၇	၂၉၇၅	၃	၃	၉၉.၃၃	၂၉၈				
	<b>ဥတ္တရခရိုင်ချုပ်</b>	<b>၂၃၉</b>	<b>၂၃၉</b>	<b>၁၀၀.၉၀</b>	<b>၂၄၁၁၅</b>	<b>၃</b>	<b>၃</b>	<b>၉၉.၃၃</b>	<b>၂၉၈</b>				
၁	ဇေယျာသီရိ												
၂	ပုဗ္ဗသီရိ												
	<b>ဇေယျာသီရိခရိုင်ချုပ်</b>												
၁	ပျဉ်းမနား	၄၅	၄၅	၁၁၀.၅၁	၄၉၇၃								
၂	ဇေယျာသီရိ												
	<b>ပျဉ်းမနားခရိုင်</b>	<b>၄၅</b>	<b>၄၅</b>	<b>၁၁၁</b>	<b>၄၉၇၃</b>								
၁	လယ်ဝေး												
၂	ဒက္ခိဏသီရိ									၃၂	၃၂	၅၅.၄၁	၁၇၇၃
	<b>လယ်ဝေးခရိုင်ချုပ်</b>									<b>၃၂</b>	<b>၃၂</b>	<b>၅၅.၄၁</b>	<b>၁၇၇၃</b>
	<b>တိုင်းချုပ်</b>	<b>၂၈၄</b>	<b>၂၈၄</b>	<b>၁၀၂.၄၂</b>	<b>၂၉၀၈၈</b>	<b>၃</b>	<b>၃</b>	<b>၉၉.၃၃</b>	<b>၂၉၈</b>	<b>၃၂</b>	<b>၃၂</b>	<b>၅၅.၄၁</b>	<b>၁၇၇၃</b>

ပြည်ထောင်စုနယ်မြေ၊ နေပြည်တော်၏ ၂၀၂၂-၂၀၂၃ခုနှစ်၊ နွေစပါး မျိုးကွဲအလိုက် စိုက်ပျိုးထုတ်လုပ်မှုအခြေအနေ

စဉ်	မြို့နယ်အမည်	စူပါနံ့ကောက်				ထိုင်းကောက်				နံ့ကောက်ထွန်း			
		စိုက် ဧက	ရိတ် ဧက	အထွက် နှုန်း	အထွက် တင်း	စိုက် ဧက	ရိတ် ဧက	အထွက် နှုန်း	အထွက် တင်း	စိုက် ဧက	ရိတ် ဧက	အထွက် နှုန်း	အထွက် တင်း
၁	တပ်ကုန်း	၆၅၂၃	၆၅၂၃	၉၈.၇၁	၆၄၃၉၀၈								
၂	ဥတ္တရသီရိ	၆၂	၆၂	၉၂.၉၄	၅၇၆၂								
	<b>ဥတ္တရခရိုင်ချုပ်</b>	<b>၆၅၈၅</b>	<b>၆၅၈၅</b>	<b>၉၈.၆၆</b>	<b>၆၄၉၆၇၀</b>								
၁	ဇေယျာသီရိ	၃၆၉	၃၆၉	၉၇.၅၅	၃၅၉၉၆								
၂	ပုဗ္ဗသီရိ	၆၆	၆၆	၈၈.၇၇	၅၈၅၉								
	<b>ဇေယျာသီရိခရိုင်ချုပ်</b>	<b>၄၃၅</b>	<b>၄၃၅</b>	<b>၉၆.၂၂</b>	<b>၄၁၈၅၅</b>								
၁	ပျဉ်းမနား	၁၂၆၁	၁၂၆၁	၁၀၇.၁၅	၁၃၅၁၁၆	၉	၉	၈၆.၈၉	၇၈၂	၂၄	၂၄	၁၁၀.၀၀	၂၆၄၀
၂	ဇေယျာသီရိ												
	<b>ပျဉ်းမနားခရိုင်</b>	<b>၁၂၆၁</b>	<b>၁၂၆၁</b>	<b>၁၀၇.၁၅</b>	<b>၁၃၅၁၁၆</b>	<b>၉</b>	<b>၉</b>	<b>၈၆.၈၉</b>	<b>၇၈၂</b>	<b>၂၄</b>	<b>၂၄</b>	<b>၁၁၀.၀၀</b>	<b>၂၆၄၀</b>
၁	လယ်ဝေး	၁၄၁၆၄	၁၄၁၆၄	၁၀၃.၁၉	၁၄၆၁၆၂၅	၃၂၂၀	၃၂၂၀	၈၉.၈၀	၂၈၉၁၆၀				
၂	ဒက္ခိဏသီရိ					၁၁၈	၁၁၈	၈၁.၆၇	၉၆၃၇				
	<b>လယ်ဝေးခရိုင်ချုပ်</b>	<b>၁၄၁၆၄</b>	<b>၁၄၁၆၄</b>	<b>၁၀၃.၁၉</b>	<b>၁၄၆၁၆၂၅</b>	<b>၃၃၃၈</b>	<b>၃၃၃၈</b>	<b>၈၉.၅၁</b>	<b>၂၉၈၇၉၇</b>				
	<b>တိုင်းချုပ်</b>	<b>၂၂၄၄၅</b>	<b>၂၂၄၄၅</b>	<b>၁၀၁.၉၅</b>	<b>၂၂၈၈၂၆၆</b>	<b>၃၃၄၇</b>	<b>၃၃၄၇</b>	<b>၈၉.၅၁</b>	<b>၂၉၉၅၇၉</b>	<b>၂၄</b>	<b>၂၄</b>	<b>၁၁၀.၀၀</b>	<b>၂၆၄၀</b>

ပြည်ထောင်စုနယ်မြေ၊ နေပြည်တော်၏ ၂၀၂၂-၂၀၂၃ခုနှစ်၊ နွေစပါး မျိုးကွဲအလိုက် စိုက်ပျိုးထုတ်လုပ်မှုအခြေအနေ

စဉ်	မျိုးကွဲအမည်	စိုက် ဧက	ရိတ် ဧက	အထွက် နှုန်း	အထွက်တင်း	မှတ်ချက်
၁	ဆင်းသုခ	၃၅၇	၃၅၇	၉၇.၆၄	၃၄၈၅၇	
၂	မနောသုခ	၃၁	၃၁	၇၇.၆၈	၂၄၀၈	
၃	ပုလဲသွယ်	၃၄၀	၃၄၀	၉၃.၄၁	၃၁၇၅၉	
၄	စူပါနံ့ကောက်	၂၂၄၃၉	၂၂၄၃၉	၁၀၁.၉	၂၂၈၇၈၄၆	
၅	ထိုင်းကောက်	၃၃၄၇	၃၃၄၇	၈၉.၅၁	၂၉၉၅၇၉	
၆	နံ့ကောက်ထွန်း	၂၄	၂၄	၁၁၀.၀၀	၂၆၄၀	
၇	GW-11	၂၈၄	၂၈၄	၁၀၂.၄၂	၂၉၀၈၈	
၈	YQR-11	၃	၃	၉၉.၃၃	၂၉၈	
၉	နယူးဧရာ(၁)	၃၂	၃၂	၅၅.၄၁	၁၇၇၃	
၁၀	နယူးဧရာ (၁၂)	၂၁	၂၁	၁၀၃.၂၄	၂၁၆၈	
၁၁	ချမ်းမြေ့မေ	၄၉၆	၄၉၆	၁၀၂.၇၀	၅၀၉၃၉	
၁၂	ရေအနည်းလို(၇)	၆	၆	၇၀	၄၂၀	
<b>စုစုပေါင်း</b>		<b>၂၇၃၈၀</b>	<b>၂၇၃၈၀</b>	<b>၁၀၀.၂၁</b>	<b>၂၇၄၃၇၇၅</b>	

ပြည်ထောင်စုနယ်မြေ၊ နေပြည်တော်၏ ၂၀၂၂ - ၂၀၂၃ ခုနှစ်၊ နွေစပါးတွင် ရေရရှိရေးနည်းလမ်းအလိုက် စိုက်ပျိုးထုတ်လုပ်မှုအခြေအနေ

စဉ်	မြို့နယ်	အစိုးရဆည်					စက်ရေတွင်း					ရေစုပ်စက်				
		လျာ ထား	စိုက် ဧက	ရိတ် ဧက	အထွက် နှုန်း	အထွက် တင်း	လျာ ထား	စိုက် ဧက	ရိတ် ဧက	အထွက် နှုန်း	အထွက် တင်း	လျာ ထား	စိုက် ဧက	ရိတ် ဧက	အထွက် နှုန်း	အထွက် တင်း
၁	တပ်ကုန်း	၃၆၅၀	၇၄၀၅	၇၄၀၅	၉၉.၀၁	၇၃၃၁၆၄										
၂	ဥတ္တရသီရိ	၆၆၅	၇၀	၇၀	၉၆.၀၀	၆၇၂၀										
	<b>ဥတ္တရခရိုင်ချုပ်</b>	<b>၄၃၁၅</b>	<b>၇၄၇၅</b>	<b>၇၄၇၅</b>	<b>၉၈.၉၈</b>	<b>၇၃၉၈၈၄</b>										
၁	ဇေယျာသီရိ	၂၄၆၁	၁၅၂	၁၅၂	၁၁၁.၅၂	၁၆၉၅၁										
၂	ပုဗ္ဗသီရိ	၁၃၀														
	<b>ဇေယျာသီရိခရိုင်ချုပ်</b>	<b>၂၅၉၁</b>	<b>၁၅၂</b>	<b>၁၅၂</b>	<b>၁၁၁.၅၂</b>	<b>၁၆၉၅၁</b>										
၁	ပျဉ်းမနား	၁၁၁၀	၁၃၀၈	၁၃၀၈	၁၀၇.၃၃	၁၄၀၃၈၆										
၂	ဇေယျာသီရိ	၈၀၀					၂၁	၂၁	၁၀၃.၂၄	၂၁၆၈						
	<b>ပျဉ်းမနားခရိုင်</b>	<b>၁၉၁၀</b>	<b>၁၃၀၈</b>	<b>၁၃၀၈</b>	<b>၁၀၇.၃၃</b>	<b>၁၄၀၃၈၆</b>	<b>၂၁</b>	<b>၂၁</b>	<b>၁၀၃.၂၄</b>	<b>၂၁၆၈</b>						
၁	လယ်ဝေး	၈၅၀၀	၁၇၅၃၆	၁၇၅၃၆	၁၀၀.၆၈	၁၇၆၅၅၁၁						၁၈၈	၁၈၈	၉၀.၆၀	၁၇၀၃၃	
၂	ဒက္ခိဏသီရိ	၁၃၀၀	၇၅	၇၅	၇၁.၃၃	၅၃၅၀										
	<b>လယ်ဝေးခရိုင်ချုပ်</b>	<b>၉၈၀၀</b>	<b>၁၇၆၁၁</b>	<b>၁၇၆၁၁</b>	<b>၁၀၀.၅၅</b>	<b>၁၇၇၀၈၆၁</b>						<b>၁၈၈</b>	<b>၁၈၈</b>	<b>၉၀.၆၀</b>	<b>၁၇၀၃၃</b>	
	<b>တိုင်းချုပ်</b>	<b>၁၈၆၁၆</b>	<b>၂၆၅၄၆</b>	<b>၂၆၅၄၆</b>	<b>၁၀၀.၅၁</b>	<b>၂၆၆၈၀၈၂</b>	<b>၂၁</b>	<b>၂၁</b>	<b>၁၀၃.၂၄</b>	<b>၂၁၆၈</b>		<b>၁၈၈</b>	<b>၁၈၈</b>	<b>၉၀.၆၀</b>	<b>၁၇၀၃၃</b>	

ပြည်ထောင်စုနယ်မြေ၊ နေပြည်တော်၏ ၂၀၂၂ - ၂၀၂၃ ခုနှစ်၊ နွေစပါးတွင် ရေရရှိရေးနည်းလမ်းအလိုက် စိုက်ပျိုးထုတ်လုပ်မှုအခြေအနေ

စဉ်	မြို့နယ်	လျှပ်စစ်ရေတင်					ချောင်းပိတ်/မြောင်းပိတ်					စုစုပေါင်း				
		လျှာ ထား	စိုက် ဧက	ရိတ် ဧက	အထွက် နှုန်း	အထွက် တင်း	လျှာ ထား	စိုက် ဧက	ရိတ် ဧက	အထွက် နှုန်း	အထွက် တင်း	လျှာ ထား	စိုက် ဧက	ရိတ် ဧက	အထွက် နှုန်း	အထွက် တင်း
၁	တပ်ကုန်း											၃၆၅၀	၇၄၀၅	၇၄၀၅	၉၉.၀၁	၇၃၃၁၆၄
၂	ဥတ္တရသီရိ						၂၅	၂၅	၉၂.၆၀	၂၃၁၅		၉၅	၉၅	၉၅.၁၁	၉၀၃၅	
	<b>ဥတ္တရခရိုင်ချုပ်</b>						<b>၂၅</b>	<b>၂၅</b>	<b>၉၂.၆၀</b>	<b>၂၃၁၅</b>	<b>၄၃၁၅</b>	<b>၇၅၀၀</b>	<b>၇၅၀၀</b>	<b>၉၈.၉၆</b>	<b>၇၄၂၁၉၉</b>	
၁	ဇေယျာသီရိ		၁၂	၁၂	၉၈.၇၅	၁၁၈၅	၃၀၀	၄၁၆	၄၁၆	၉၁.၂၂	၃၇၉၄၈	၂၇၆၁	၅၈၀	၅၈၀	၉၆.၇၀	၅၆၀၈၄
၂	ပုဗ္ဗသီရိ						၇၀	၆၆	၆၆	၈၈.၇၇	၅၈၅၉	၂၀၀	၆၆	၆၆	၈၈.၇၇	၅၈၅၉
	<b>ဇေယျာသီရိခရိုင်ချုပ်</b>		<b>၁၂</b>	<b>၁၂</b>	<b>၉၈.၇၅</b>	<b>၁၁၈၅</b>	<b>၃၇၀</b>	<b>၄၈၂</b>	<b>၄၈၂</b>	<b>၉၀.၈၉</b>	<b>၄၃၈၀၇</b>	<b>၂၉၆၁</b>	<b>၆၄၆</b>	<b>၆၄၆</b>	<b>၉၅.၈၉</b>	<b>၆၁၉၄၃</b>
၁	ပျဉ်းမနား						၃၇	၃၁	၃၁	၁၀၀.၈၁	၃၁၂၅	၁၁၄၇	၁၃၃၉	၁၃၃၉	၁၀၇.၁၈	၁၄၃၅၁၁
၂	ဇေယျာသီရိ											၈၀၀	၂၁	၂၁	၁၀၃.၂၄	၂၁၆၈
	<b>ပျဉ်းမနားခရိုင်</b>						<b>၃၇</b>	<b>၃၁</b>	<b>၃၁</b>	<b>၁၀၀.၈၁</b>	<b>၃၁၂၅</b>	<b>၁၉၄၇</b>	<b>၁၃၆၀</b>	<b>၁၃၆၀</b>	<b>၁၀၇.၁၂</b>	<b>၁၄၅၆၇၉</b>
၁	လယ်ဝေး											၈၅၀၀	၁၇၇၂၄	၁၇၇၂၄	၁၀၀.၅၇	၁၇၈၂၅၄၄
၂	ဒက္ခိဏသီရိ							၇၅	၇၅	၈၀.၈၀	၆၀၆၀	၁၃၀၀	၁၅၀	၁၅၀	၁၅၂.၁၃	၁၁၄၁၀
	<b>လယ်ဝေးခရိုင်ချုပ်</b>						<b>၇၅</b>	<b>၇၅</b>	<b>၈၀.၈၀</b>	<b>၆၀၆၀</b>	<b>၉၈၀၀</b>	<b>၁၇၈၇၄</b>	<b>၁၇၈၇၄</b>	<b>၁၀၀.၃၇</b>	<b>၁၇၉၃၉၅၄</b>	
	<b>တိုင်းချုပ်</b>		<b>၁၂</b>	<b>၁၂</b>	<b>၉၈.၇၅</b>	<b>၁၁၈၅</b>	<b>၄၀၇</b>	<b>၆၁၃</b>	<b>၆၁၃</b>	<b>၉၀.၂၂</b>	<b>၅၅၃၀၇</b>	<b>၁၉၀၂၃</b>	<b>၂၇၃၈၀</b>	<b>၂၇၃၈၀</b>	<b>၁၀၀.၂၁</b>	<b>၂၇၄၃၇၇၅</b>

ပြည်ထောင်စုနယ်မြေ၊ နေပြည်တော်၏ ၂၀၂၂ - ၂၀၂၃ ခုနှစ်၊ နွေစပါးတွင် ရေရရှိရေးနည်းလမ်းအလိုက်  
စိုက်ပျိုးထုတ်လုပ်မှုအခြေအနေ

စဉ်	ရေရရှိရေးနည်းလမ်း	လျာထားဧက	စိုက်ဧက	ရိတ်ဧက	အထွက်နှုန်း	အထွက်တင်း	မှတ်ချက်
၁	အစိုးရဆည်	၁၈၆၁၆	၂၆၅၄၆	၂၆၅၄၆	၁၀၀.၅၁	၂၆၆၈၀၈၂	
၂	စက်ရေတွင်း		၂၁	၂၁	၁၀၃.၂၄	၂၁၆၈	
၃	ရေစုပ်စက်		၁၈၈	၁၈၈	၉၀.၆၀	၁၇၀၃၃	
၄	လျှပ်စစ်ရေတင်		၁၂	၁၂	၉၈.၇၅	၁၁၈၅	
၅	ချောင်းပိတ်/မြောင်းပိတ်	၄၀၇	၆၁၃	၆၁၃	၉၀.၂၂	၅၅၃၀၇	
	<b>စုစုပေါင်း</b>	<b>၁၉၀၂၃</b>	<b>၂၇၃၈၀</b>	<b>၂၇၃၈၀</b>	<b>၁၀၀.၂၁</b>	<b>၂၇၄၃၇၇၅</b>	

**ပြည်ထောင်စုနယ်မြေ၊ နေပြည်တော်၏ ၂၀၂၂ - ၂၀၂၃ ခုနှစ်၊ နွေစပါး စိုက်ပျိုးနည်းစနစ်အလိုက် စိုက်ပျိုးထုတ်လုပ်မှုအခြေအနေ**

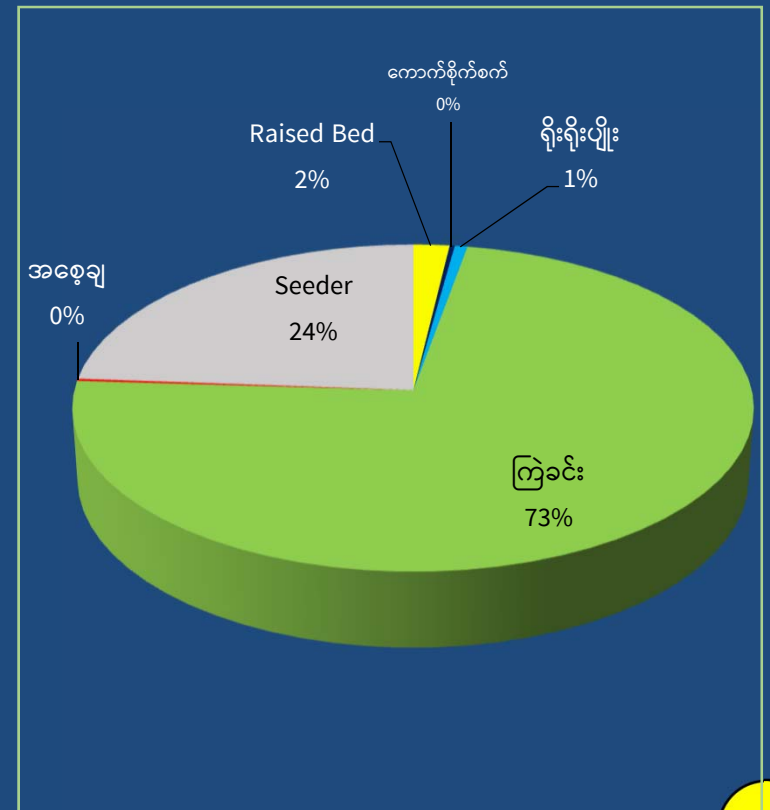
စဉ်	မြို့နယ်အမည်	Raised Bed				ကောက်စိုက်စက်				ရိုးရိုးပျိုး			
		စိုက်ဧက	ရိတ်ဧက	အထွက်နှုန်း	အထွက်တင်း	စိုက်ဧက	ရိတ်ဧက	အထွက်နှုန်း	အထွက်တင်း	စိုက်ဧက	ရိတ်ဧက	အထွက်နှုန်း	အထွက်တင်း
၁	တပ်ကုန်း	၃၄၂	၃၄၂	၁၁၀.၃၉	၃၇၇၅၃	၃၀	၃၀	၁၀၂.၈၃	၃၀၈၅	၁၀၅	၁၀၅	၁၀၈.၉၂	၁၁၄၃၇
၂	ဥတ္တရသီရိ	၄	၄	၁၂၀.၀၀	၄၈၀								
	<b>ဥတ္တရခရိုင်ချုပ်</b>	<b>၃၄၆</b>	<b>၃၄၆</b>	<b>၁၁၀.၅၀</b>	<b>၃၈၂၃၃</b>	<b>၃၀</b>	<b>၃၀</b>	<b>၁၀၂.၈၃</b>	<b>၃၀၈၅</b>	<b>၁၀၅</b>	<b>၁၀၅</b>	<b>၁၀၈.၉၂</b>	<b>၁၁၄၃၇</b>
၁	ဇေယျာသီရိ									၅၆	၅၆	၁၀၁.၀၀	၅၆၅၆
၂	ပုဗ္ဗသီရိ												
	<b>ဇေယျာသီရိခရိုင်ချုပ်</b>									<b>၅၆</b>	<b>၅၆</b>	<b>၁၀၁.၀၀</b>	<b>၅၆၅၆</b>
၁	ပျဉ်းမနား												
၂	ဇေယျာသီရိ	၂၁	၂၁	၁၀၃.၂၄	၂၁၆၈								
	<b>ပျဉ်းမနားခရိုင်</b>	<b>၂၁</b>	<b>၂၁</b>	<b>၁၀၃.၂၄</b>	<b>၂၁၆၈</b>								
၁	လယ်ဝေး	၁၂၁	၁၂၁	၁၀၈.၄၅	၁၃၁၂၃	၄၃	၄၃	၁၁၀	၄၇၅၀				
၂	ဒက္ခိဏသီရိ	၃၂	၃၂	၅၅.၄၁	၁၇၇၃					၂၃	၂၃	၈၈.၁၇	၂၀၂၈
	<b>လယ်ဝေးခရိုင်ချုပ်</b>	<b>၁၅၃</b>	<b>၁၅၃</b>	<b>၉၇.၃၆</b>	<b>၁၄၈၉၆</b>	<b>၄၃</b>	<b>၄၃</b>	<b>၁၁၀</b>	<b>၄၇၅၀</b>	<b>၂၃</b>	<b>၂၃</b>	<b>၈၈.၁၇</b>	<b>၂၀၂၈</b>
<b>တိုင်းချုပ်</b>		<b>၅၂၀</b>	<b>၅၂၀</b>	<b>၁၀၆.၃၄</b>	<b>၅၅၂၉၇</b>	<b>၇၃</b>	<b>၇၃</b>	<b>၁၀၇.၃၃</b>	<b>၇၈၃၅</b>	<b>၁၈၄</b>	<b>၁၈၄</b>	<b>၁၀၃.၉၂</b>	<b>၁၉၁၂၁</b>

**ပြည်ထောင်စုနယ်မြေ၊ နေပြည်တော်၏ ၂၀၂၂ - ၂၀၂၃ ခုနှစ်၊ နွေစပါး စိုက်ပျိုးနည်းစနစ်အလိုက် စိုက်ပျိုးထုတ်လုပ်မှုအခြေအနေ**

စဉ်	မြို့နယ်အမည်	ကြဲခင်း				အစေ့ချ				Seeder				စုစုပေါင်း			
		စိုက် ဧက	ရိတ် ဧက	အထွက် နှုန်း	အထွက် တင်း	စိုက် ဧက	ရိတ် ဧက	အထွက် နှုန်း	အထွက် တင်း	စိုက် ဧက	ရိတ် ဧက	အထွက် နှုန်း	အထွက် တင်း	စိုက် ဧက	ရိတ် ဧက	အထွက် နှုန်း	အထွက် တင်း
၁	တပ်ကုန်း	၆၉၀၆	၆၉၀၆	၉၈.၂၇	၆၇၈၆၅၁					၂၂	၂၂	၁၀၁.၇၃	၂၂၃၈	၇၄၀၅	၇၄၀၅	၉၉.၀၁	၇၃၃၁၆၄
၂	ဥတ္တရသီရိ	၆၀	၆၀	၈၅.၈၂	၅၁၄၉					၃၁	၃၁	၁၀၉.၈၇	၃၄၀၆	၉၅	၉၅	၉၅.၁၁	၉၀၃၅
	<b>ဥတ္တရခရိုင်ချုပ်</b>	<b>၆၉၆၆</b>	<b>၆၉၆၆</b>	<b>၉၈.၁၆</b>	<b>၆၈၃၈၀၀</b>					<b>၅၃</b>	<b>၅၃</b>	<b>၂၁၁.၆၀</b>	<b>၅၆၄၄</b>	<b>၇၅၀၀</b>	<b>၇၅၀၀</b>	<b>၉၈.၉၆</b>	<b>၇၄၂၁၉၉</b>
၁	ဇေယျာသီရိ	၃၄၈	၃၄၈	၉၅.၁၆	၃၃၁၁၇					၁၇၆	၁၇၆	၉၈.၃၆	၁၇၃၁၁	၅၈၀	၅၈၀	၉၆.၇၀	၅၆၀၈၄
၂	ပုဗ္ဗသီရိ	၅၄	၅၄	၈၅.၆၇	၄၆၂၆					၁၂	၁၂	၁၀၂.၇၅	၁၂၃၃	၆၆	၆၆	၈၈.၇၇	၅၈၅၉
	<b>ဇေယျာသီရိခရိုင်ချုပ်</b>	<b>၄၀၂</b>	<b>၄၀၂</b>	<b>၉၃.၈၉</b>	<b>၃၇၇၄၃</b>					<b>၁၈၈</b>	<b>၁၈၈</b>	<b>၉၉.၆၄</b>	<b>၁၈၅၄၄</b>	<b>၆၄၆</b>	<b>၆၄၆</b>	<b>၉၅.၈၉</b>	<b>၆၁၉၄၃</b>
၁	ပျဉ်းမနား	၅၇၁	၅၇၁	၁၀၄.၁၀	၅၉၄၄၂					၇၆၈	၇၆၈	၁၀၉.၄၆	၈၄၀၆၉	၁၃၃၉	၁၃၃၉	၁၀၇.၁၈	၁၄၃၅၁၁
၂	ဇေယျာသီရိ													၂၁	၂၁	၁၀၃.၂၄	၂၁၆၈
	<b>ပျဉ်းမနားခရိုင်</b>	<b>၅၇၁</b>	<b>၅၇၁</b>	<b>၁၀၄.၁၀</b>	<b>၅၉၄၄၂</b>					<b>၇၆၈</b>	<b>၇၆၈</b>	<b>၁၀၉.၄၆</b>	<b>၈၄၀၆၉</b>	<b>၁၃၆၀</b>	<b>၁၃၆၀</b>	<b>၁၀၇.၁၂</b>	<b>၁၄၅၆၇၉</b>
၁	လယ်ဝေး	၁၁၉၇၈	၁၁၉၇၈	၉၉.၅၀	၁၁၉၁၈၁၁	၅၇	၅၇	၁၀၃.၂၁	၅၈၈၃	၅၅၂၅	၅၅၂၅	၁၀၂.၆၂	၅၆၆၉၇၇	၁၇၇၂၄	၁၇၇၂၄	၁၀၀.၅၇	၁၇၈၂၅၄၄
၂	ဒက္ခိဏသီရိ	၉၅	၉၅	၈၀.၀၉	၇၆၀၉									၁၅၀	၁၅၀	၇၆.၀၇	၁၁၄၁၀
	<b>လယ်ဝေးခရိုင်ချုပ်</b>	<b>၁၂၀၇၃</b>	<b>၁၂၀၇၃</b>	<b>၉၉.၃၅</b>	<b>၁၁၉၉၄၂၀</b>	<b>၅၇</b>	<b>၅၇</b>	<b>၁၀၃.၂၁</b>	<b>၅၈၈၃</b>	<b>၅၅၂၅</b>	<b>၅၅၂၅</b>	<b>၁၀၂.၆၂</b>	<b>၅၆၆၉၇၇</b>	<b>၁၇၈၇၄</b>	<b>၁၇၈၇၄</b>	<b>၁၀၀.၃၇</b>	<b>၁၇၉၃၉၅၄</b>
	<b>တိုင်းချုပ်</b>	<b>၂၀၀၁၂</b>	<b>၂၀၀၁၂</b>	<b>၉၈.၉၆</b>	<b>၁၉၈၀၄၀၅</b>	<b>၅၇</b>	<b>၅၇</b>	<b>၁၀၃.၂၁</b>	<b>၅၈၈၃</b>	<b>၆၅၃၄</b>	<b>၆၅၃၄</b>	<b>၁၀၃.၃၄</b>	<b>၆၇၅၂၃၄</b>	<b>၂၇၃၈၀</b>	<b>၂၇၃၈၀</b>	<b>၁၀၀.၂၁</b>	<b>၂၇၄၃၇၇၅</b>

ပြည်ထောင်စုနယ်မြေ၊ နေပြည်တော်၏ ၂၀၂၂ - ၂၀၂၃ ခုနှစ်၊ နွေစပါး စိုက်ပျိုးနည်းစနစ်အလိုက် စိုက်ပျိုးထုတ်လုပ်မှုအခြေအနေ

စဉ်	စိုက်နည်းစနစ်	စိုက်ဧက	ရိတ်ဧက	အထွက်နှုန်း	အထွက်တင်း
၁	Raised Bed	၅၂၀	၅၂၀	၁၀၆.၃၄	၅၅၂၉၇
၂	ကောက်စိုက်စက်	၇၃	၇၃	၁၀၇.၃၃	၇၈၃၅
၃	ရိုးရိုးပျိုး	၁၈၄	၁၈၄	၁၀၃.၉၂	၁၉၁၂၁
၄	ကြဲခင်း	၂၀၀၁၂	၂၀၀၁၂	၉၈.၉၆	၁၉၈၀၄၀၅
၅	အစေ့ချ	၅၇	၅၇	၁၀၃.၂၁	၅၈၈၃
၆	Seeder	၆၅၃၄	၆၅၃၄	၁၀၃.၃၄	၆၇၅၂၃၄
<b>စုစုပေါင်း</b>		<b>၂၇၃၈၀</b>	<b>၂၇၃၈၀</b>	<b>၁၀၀.၂၁</b>	<b>၂၇၄၃၇၇၅</b>



**ပြည်ထောင်စုနယ်မြေ၊ နေပြည်တော်၏ ၂၀၂၂ - ၂၀၂၃ ခုနှစ်၊ နွေစပါး ပန်းတိုင်ရရှိအောင်  
စိုက်ပျိုးထုတ်လုပ်မှုအခြေအနေ**

စဉ်	မြို့နယ်အမည်	ပန်းတိုင်ရ				ပန်းတိုင်မရ				စုစုပေါင်း			
		စိုက် ဧက	ရိတ် ဧက	အထွက် နှုန်း	အထွက် တင်း	စိုက် ဧက	ရိတ် ဧက	အထွက် နှုန်း	အထွက် တင်း	စိုက် ဧက	ရိတ် ဧက	အထွက် နှုန်း	အထွက် တင်း
၁	တပ်ကုန်း	၂၈၉၁	၂၈၉၁	၁၀၇.၉၉	၃၁၂၂၀၁	၄၅၁၄	၄၅၁၄	၉၃.၂၆	၄၂၀၉၆၃	၇၄၀၅	၇၄၀၅	၉၉.၀၁	၇၃၃၁၆၄
၂	ဥတ္တရသီရိ	၃၈	၃၈	၁၀၄.၁၃	၃၉၅၇	၅၇	၅၇	၈၉.၀၉	၅၀၇၈	၉၅	၉၅	၉၅.၁၁	၉၀၃၅
	<b>ဥတ္တရခရိုင်ချုပ်</b>	<b>၂၉၂၉</b>	<b>၂၉၂၉</b>	<b>၁၀၇.၉၄</b>	<b>၃၁၆၁၅၈</b>	<b>၄၅၇၁</b>	<b>၄၅၇၁</b>	<b>၁၈၂</b>	<b>၄၂၆၀၄၁</b>	<b>၇၅၀၀</b>	<b>၇၅၀၀</b>	<b>၉၈.၉၆</b>	<b>၇၄၂၁၉၉</b>
၁	ဇေယျာသီရိ	၁၅၂	၁၅၂	၁၁၁.၅၂	၁၆၉၅၁	၄၂၈	၄၂၈.၀၀	၉၁.၄၃	၃၉၁၃၃	၅၈၀	၅၈၀	၉၆.၇၀	၅၆၀၈၄
၂	ပုဗ္ဗသီရိ	၂၅	၂၅	၁၀၂.၀၀	၂၅၅၀	၄၁	၄၁	၈၀.၇၁	၃၃၀၉	၆၆	၆၆	၈၈.၇၇	၅၈၅၉
	<b>ဇေယျာသီရိခရိုင်ချုပ်</b>	<b>၁၇၇</b>	<b>၁၇၇</b>	<b>၁၁၀.၁၈</b>	<b>၁၉၅၀၁</b>	<b>၄၆၉</b>	<b>၄၆၉</b>	<b>၁၀.၇၂</b>	<b>၄၂၄၄၂</b>	<b>၆၄၆</b>	<b>၆၄၆</b>	<b>၉၅.၈၉</b>	<b>၆၁၉၄၃</b>
၁	ပျဉ်းမနား	၁၀၄၂	၁၀၄၂	၁၁၀.၇၄	၁၁၅၃၈၇	၂၉၇	၂၉၇	၉၄.၆၉	၂၈၁၂၄	၁၃၃၉	၁၃၃၉	၁၀၇.၁၈	၁၄၃၅၁၁
၂	ဇေယျာသီရိ	၁၈	၁၈	၁၀၅.၂၈	၁၈၉၅	၃	၃	၉၁.၀၀	၂၇၃	၂၁	၂၁	၁၀၃.၂၄	၂၁၆၈
	<b>ပျဉ်းမနားခရိုင်</b>	<b>၁၀၆၀</b>	<b>၁၀၆၀</b>	<b>၁၁၀.၆၄</b>	<b>၁၁၇၂၈၂</b>	<b>၃၀၀</b>	<b>၃၀၀</b>	<b>၉၄.၆၆</b>	<b>၂၈၃၉၇</b>	<b>၁၃၆၀</b>	<b>၁၃၆၀</b>	<b>၁၀၇.၁၂</b>	<b>၁၄၅၆၇၉</b>
၁	လယ်ဝေး	၈၅၀၀	၈၅၀၀	၁၀၄.၀၂	၈၈၄၁၅၀	၉၂၂၄	၉၂၂၄	၉၇.၄၀	၈၉၈၃၉၄	၁၇၇၂၄	၁၇၇၂၄	၁၀၀.၅၇	၁၇၈၂၅၄၄
၂	ဒက္ခိဏသီရိ					၁၅၀	၁၅၀	၇၆.၀၇	၁၁၄၁၀	၁၅၀	၁၅၀	၇၆.၀၇	၁၁၄၁၀
	<b>လယ်ဝေးခရိုင်ချုပ်</b>	<b>၈၅၀၀</b>	<b>၈၅၀၀</b>	<b>၁၀၄.၀၂</b>	<b>၈၈၄၁၅၀</b>	<b>၉၃၇၄</b>	<b>၉၃၇၄</b>	<b>၁၇၃.၄၆</b>	<b>၉၀၉၈၀၄</b>	<b>၁၇၈၇၄</b>	<b>၁၇၈၇၄</b>	<b>၁၀၀.၃၇</b>	<b>၁၇၉၃၉၅၄</b>
	<b>တိုင်းချုပ်</b>	<b>၁၂၆၆၆</b>	<b>၁၂၆၆၆</b>	<b>၁၀၅.၅၇</b>	<b>၁၃၃၇၀၉၁</b>	<b>၁၄၇၁၄</b>	<b>၁၄၇၁၄</b>	<b>၉၅.၆၀</b>	<b>၁၄၀၆၆၈၄</b>	<b>၂၇၃၈၀</b>	<b>၂၇၃၈၀</b>	<b>၁၀၀.၂၁</b>	<b>၂၇၄၃၇၇၅</b>

**ပြည်ထောင်စုနယ်မြေ၊ နေပြည်တော်၏ ၂၀၂၂ - ၂၀၂၃ ခုနှစ်၊ နွေစပါး ပန်းတိုင်ရရှိအောင်  
စိုက်ပျိုးထုတ်လုပ်မှုအခြေအနေ**

စဉ်	မြို့နယ်အမည်	ပန်းတိုင်ရ				ပန်းတိုင်မရ				စုစုပေါင်း			
		စိုက် ဧက	ရိတ် ဧက	အထွက် နှုန်း	အထွက် တင်း	စိုက် ဧက	ရိတ် ဧက	အထွက် နှုန်း	အထွက် တင်း	စိုက် ဧက	ရိတ် ဧက	အထွက် နှုန်း	အထွက် တင်း
၁	တပ်ကုန်း	၂၈၉၁	၂၈၉၁	၁၀၇.၉၉	၃၁၂၂၀၁	၄၅၁၄	၄၅၁၄	၉၃.၂၆	၄၂၀၉၆၃	၇၄၀၅	၇၄၀၅	၉၉.၀၁	၇၃၃၁၆၄
၂	ဥတ္တရသီရိ	၃၈	၃၈	၁၀၄.၁၃	၃၉၅၇	၅၇	၅၇	၈၉.၀၉	၅၀၇၈	၉၅	၉၅	၉၅.၁၁	၉၀၃၅
	<b>ဥတ္တရခရိုင်ချုပ်</b>	<b>၂၉၂၉</b>	<b>၂၉၂၉</b>	<b>၁၀၇.၉၄</b>	<b>၃၁၆၁၅၈</b>	<b>၄၅၇၁</b>	<b>၄၅၇၁</b>	<b>၁၈၂</b>	<b>၄၂၆၀၄၁</b>	<b>၇၅၀၀</b>	<b>၇၅၀၀</b>	<b>၉၈.၉၆</b>	<b>၇၄၂၁၉၉</b>
၁	ဇေယျာသီရိ	၁၅၂	၁၅၂	၁၁၁.၅၂	၁၆၉၅၁	၄၂၈	၄၂၈.၀၀	၉၁.၄၃	၃၉၁၃၃	၅၈၀	၅၈၀	၉၆.၇၀	၅၆၀၈၄
၂	ပုဗ္ဗသီရိ	၂၅	၂၅	၁၀၂.၀၀	၂၅၅၀	၄၁	၄၁	၈၀.၇၁	၃၃၀၉	၆၆	၆၆	၈၈.၇၇	၅၈၅၉
	<b>ဇေယျာသီရိခရိုင်ချုပ်</b>	<b>၁၇၇</b>	<b>၁၇၇</b>	<b>၁၁၀.၁၈</b>	<b>၁၉၅၀၁</b>	<b>၄၆၉</b>	<b>၄၆၉</b>	<b>၁၀.၇၂</b>	<b>၄၂၄၄၂</b>	<b>၆၄၆</b>	<b>၆၄၆</b>	<b>၉၅.၈၉</b>	<b>၆၁၉၄၃</b>
၁	ပျဉ်းမနား	၁၀၄၂	၁၀၄၂	၁၁၀.၇၄	၁၁၅၃၈၇	၂၉၇	၂၉၇	၉၄.၆၉	၂၈၁၂၄	၁၃၃၉	၁၃၃၉	၁၀၇.၁၈	၁၄၃၅၁၁
၂	ဇေယျာသီရိ	၁၈	၁၈	၁၀၅.၂၈	၁၈၉၅	၃	၃	၉၁.၀၀	၂၇၃	၂၁	၂၁	၁၀၃.၂၄	၂၁၆၈
	<b>ပျဉ်းမနားခရိုင်</b>	<b>၁၀၆၀</b>	<b>၁၀၆၀</b>	<b>၁၁၀.၆၄</b>	<b>၁၁၇၂၈၂</b>	<b>၃၀၀</b>	<b>၃၀၀</b>	<b>၉၄.၆၆</b>	<b>၂၈၃၉၇</b>	<b>၁၃၆၀</b>	<b>၁၃၆၀</b>	<b>၁၀၇.၁၂</b>	<b>၁၄၅၆၇၉</b>
၁	လယ်ဝေး	၈၅၀၀	၈၅၀၀	၁၀၄.၀၂	၈၈၄၁၅၀	၉၂၂၄	၉၂၂၄	၉၇.၄၀	၈၉၈၃၉၄	၁၇၇၂၄	၁၇၇၂၄	၁၀၀.၅၇	၁၇၈၂၅၄၄
၂	ဒက္ခိဏသီရိ					၁၅၀	၁၅၀	၇၆.၀၇	၁၁၄၁၀	၁၅၀	၁၅၀	၇၆.၀၇	၁၁၄၁၀
	<b>လယ်ဝေးခရိုင်ချုပ်</b>	<b>၈၅၀၀</b>	<b>၈၅၀၀</b>	<b>၁၀၄.၀၂</b>	<b>၈၈၄၁၅၀</b>	<b>၉၃၇၄</b>	<b>၉၃၇၄</b>	<b>၁၇၃.၄၆</b>	<b>၉၀၉၈၀၄</b>	<b>၁၇၈၇၄</b>	<b>၁၇၈၇၄</b>	<b>၁၀၀.၃၇</b>	<b>၁၇၉၃၉၅၄</b>
	<b>တိုင်းချုပ်</b>	<b>၁၂၆၆၆</b>	<b>၁၂၆၆၆</b>	<b>၁၀၅.၅၇</b>	<b>၁၃၃၇၀၉၁</b>	<b>၁၄၇၁၄</b>	<b>၁၄၇၁၄</b>	<b>၉၅.၆၀</b>	<b>၁၄၀၆၆၈၄</b>	<b>၂၇၃၈၀</b>	<b>၂၇၃၈၀</b>	<b>၁၀၀.၂၁</b>	<b>၂၇၄၃၇၇၅</b>

**ပြည်ထောင်စုနယ်မြေ၊ နေပြည်တော်၏ ၂၀၂၂ - ၂၀၂၃ ခုနှစ်၊ နွေစပါး ပန်းတိုင်ရရှိအောင်  
စိုက်ပျိုးထုတ်လုပ်မှုအခြေအနေ**

စဉ်	မြို့နယ်အမည်	လျာထား	တင်း(၁၀၀)အထက်						တင်း(၁၀၀)အောက်						စုစုပေါင်း					
			ကျေးရွာအုပ်စု	တောင်သူပေါင်း	စိုက်ဧက	ရိတ်ဧက	အထွက်နှုန်း	အထွက်တင်း	ကျေးရွာအုပ်စု	တောင်သူပေါင်း	စိုက်ဧက	ရိတ်ဧက	အထွက်နှုန်း	အထွက်တင်း	ကျေးရွာအုပ်စု	တောင်သူပေါင်း	စိုက်ဧက	ရိတ်ဧက	အထွက်နှုန်း	အထွက်တင်း
၁	တပ်ကုန်း	၅၀၀	၁၆	၁၃၂၀	၂၈၉၁	၂၈၉၁	၁၀၇.၉၉	၃၁၂၂၀၁	၁၇	၁၄၈၀	၄၅၁၄	၄၅၁၄	၉၃.၂၆	၄၂၀၉၆၃	၁၇	၂၈၀၀	၇၄၀၅	၇၄၀၅	၉၉.၀၁	၇၃၃၁၆၄
၂	ဥတ္တရသီရိ	၁၃၀	၁	၁၁	၃၈	၃၈	၁၀၄.၁၃	၃၉၅၇	၁	၂၂	၅၇	၅၇	၈၉.၀၉	၅၀၇၈	၁	၃၃	၉၅	၉၅	၉၅.၁၁	၉၀၃၅
	<b>ဥတ္တရခရိုင်ချုပ်</b>	<b>၆၃၀</b>	<b>၁၇</b>	<b>၁၃၃၁</b>	<b>၂၉၂၉</b>	<b>၂၉၂၉</b>	<b>၁၀၇.၉၄</b>	<b>၃၁၆၁၅၈</b>	<b>၁၈</b>	<b>၁၅၀၂</b>	<b>၄၅၇၁</b>	<b>၄၅၇၁</b>	<b>၁၈၂</b>	<b>၄၂၆၀၄၁</b>	<b>၁၈</b>	<b>၂၈၃၃</b>	<b>၇၅၀၀</b>	<b>၇၅၀၀</b>	<b>၉၈.၉၆</b>	<b>၇၄၂၁၉၉</b>
၁	ဇေယျာသီရိ	၁၀၀	၄	၂၈	၁၅၂	၁၅၂	၁၁၁.၅၂	၁၆၉၅၁	၇	၅၇	၄၂၈	၄၂၈.၀၀	၉၁.၄၃	၃၉၁၃၃	၇	၈၅	၅၈၀	၅၈၀	၉၆.၇၀	၅၆၀၈၄
၂	ပုဗ္ဗသီရိ		၃	၁၁	၂၅	၂၅	၁၀၂.၀၀	၂၅၅၀	၃	၁၇	၄၁	၄၁	၈၀.၇၁	၃၃၀၉	၃	၂၈	၆၆	၆၆	၈၈.၇၇	၅၈၅၉
	<b>ဇေယျာသီရိခရိုင်ချုပ်</b>	<b>၁၀၀</b>	<b>၇</b>	<b>၃၉</b>	<b>၁၇၇</b>	<b>၁၇၇</b>	<b>၁၁၀.၁၈</b>	<b>၁၉၅၀၁</b>	<b>၁၀</b>	<b>၇၄</b>	<b>၄၆၉</b>	<b>၄၆၉</b>	<b>၉၀.၄၉၂</b>	<b>၄၂၄၄၂</b>	<b>၁၀</b>	<b>၁၁၃</b>	<b>၆၄၆</b>	<b>၆၄၆</b>	<b>၉၅.၈၉</b>	<b>၆၁၉၄၃</b>
၁	ပျဉ်းမနား	၂၈၅	၃	၄၂၁	၁၀၄၂	၁၀၄၂	၁၁၀.၇၄	၁၁၅၃၈၇	၄	၁၄၇	၂၉၇	၂၉၇	၉၄.၆၉	၂၈၁၂၄	၇	၅၆၈	၁၃၃၉	၁၃၃၉	၁၀၇.၁၈	၁၄၃၅၁၁
၂	ဇမ္ဗူသီရိ		၁	၁	၁၈	၁၈	၁၀၅.၂၈	၁၈၉၅	၁	၁	၃	၃	၉၁.၀၀	၂၇၃	၂	၂	၂၁	၂၁	၁၀၃.၂၄	၂၁၆၈
	<b>ပျဉ်းမနားခရိုင်</b>	<b>၂၈၅</b>	<b>၄</b>	<b>၄၂၂</b>	<b>၁၀၆၀</b>	<b>၁၀၆၀</b>	<b>၁၁၀.၆၄</b>	<b>၁၁၇၂၈၂</b>	<b>၅</b>	<b>၁၄၈</b>	<b>၃၀၀</b>	<b>၃၀၀</b>	<b>၉၄.၆၆</b>	<b>၂၈၃၉၇</b>	<b>၉</b>	<b>၅၇၀</b>	<b>၁၃၆၀</b>	<b>၁၃၆၀</b>	<b>၁၀၇.၁၂</b>	<b>၁၄၅၆၇၉</b>
၁	လယ်ဝေး	၃၀၀	၃၀	၁၈၂၀	၈၅၀၀	၈၅၀၀	၁၀၄.၀၂	၈၈၄၁၅၀	၃၇	၁၈၇၅	၉၂၂၄	၉၂၂၄	၉၇.၄၀	၈၉၈၃၉၄	၆၇	၃၆၉၅	၁၇၇၂၄	၁၇၇၂၄	၁၀၀.၅၇	၁၇၈၂၅၄၄
၂	ဒက္ခိဏသီရိ								၅	၁၁	၁၅၀	၁၅၀	၇၆.၀၇	၁၁၄၁၀	၅	၁၁	၁၅၀	၁၅၀	၇၆.၀၇	၁၁၄၁၀
	<b>လယ်ဝေးခရိုင်ချုပ်</b>	<b>၃၀၀</b>	<b>၃၀</b>	<b>၁၈၂၀</b>	<b>၈၅၀၀</b>	<b>၈၅၀၀</b>	<b>၁၀၄.၀၂</b>	<b>၈၈၄၁၅၀</b>	<b>၄၂</b>	<b>၁၈၈၆</b>	<b>၉၃၇၄</b>	<b>၉၃၇၄</b>	<b>၉၇.၀၅</b>	<b>၉၀၉၈၀၄</b>	<b>၇၂</b>	<b>၃၇၀၆</b>	<b>၁၇၈၇၄</b>	<b>၁၇၈၇၄</b>	<b>၁၀၀.၃၇</b>	<b>၁၇၉၃၉၅၄</b>
	<b>တိုင်းချုပ်</b>	<b>၁၃၁၅</b>	<b>၅၈</b>	<b>၃၆၁၂</b>	<b>၁၂၆၆၆</b>	<b>၁၂၆၆၆</b>	<b>၁၀၅.၅၇</b>	<b>၁၃၃၇၀၉၅</b>	<b>၇၅</b>	<b>၃၆၁၀</b>	<b>၁၄၇၁၄</b>	<b>၁၄၇၁၄</b>	<b>၉၅.၆၀</b>	<b>၁၄၀၆၆၈၄</b>	<b>၁၀၉</b>	<b>၇၂၂၂</b>	<b>၂၇၃၈၀</b>	<b>၂၇၃၈၀</b>	<b>၁၀၀.၂၁</b>	<b>၂၇၄၃၇၅၅</b>

ပြည်ထောင်စုနယ်မြေ၊ နေပြည်တော်၏ ၂၀၂၂ - ၂၀၂၃ ခုနှစ်၊ နွေစပါး မျိုးစေ့ထုတ်ဖိုက်ခင်းများ ဆောင်ရွက်မှုအခြေအနေ

စဉ်	အကြောင်းအရာ	စိုက်	ရိတ်	နှုန်း	ထွက်
၁	Seed Grower Association (SGA)	၁၀၅.၀၀	၁၀၅.၀၀	၁၀၀.၇၉	၁၀၅၈၃
	ပြည်ထောင်စု	၁၀၅.၀၀	၁၀၅.၀၀	၁၀၀.၇၉	၁၀၅၈၃
၂	အကျိုးတူလယ်ယာစနစ်	၅၅.၀၀	၅၅.၀၀	၉၆.၄၅	၅၃၀၅.၀၀
	ရတနာ	၁၀.၀၀	၁၀.၀၀	၉၉.၅၀	၉၉၅
	kkk	၁၀.၀၀	၁၀.၀၀	၁၁၂.၅၀	၁၁၂၅
	ထိပ်အေဝမ်း	၃၅.၀၀	၃၅.၀၀	၉၁.၀၀	၃၁၈၅
	Company	၃၅.၀၀	၃၅.၀၀	၈၆.၅၇	၂၇၈၅၅.၀၀
၃	ပြည်ဝ	၁၉.၀၀	၁၉.၀၀	၁၀၅.၉၅	၂၀၁၃
	Great Wall	၂၅၁.၀၀	၂၅၁.၀၀	၈၈.၀၁	၂၂၀၉၀
	နယူးဇရာ	၅၂.၀၀	၅၂.၀၀	၇၂.၅၄	၃၇၇၂
	<b>တိုင်းချုပ်</b>	<b>၄၈၂.၀၀</b>	<b>၄၈၂.၀၀</b>	<b>၉၀.၇၉</b>	<b>၄၃၇၆၃.၀၀</b>

ပြည်ထောင်စုနယ်မြေ၊ နေပြည်တော်၊ နွေစပါးမျိုးစေ့ထုတ်စိုက်ခင်းများသို့ ကွင်းဆင်းစစ်ဆေးခြင်း  
မှတ်တမ်းဓာတ်ပုံများ



တပ်ကုန်းမြို့နယ်၊အောင်မြေရိပ်သာ ကျေးရွာ



ဥတ္တရသီရိမြို့နယ်၊မောင်းရမ်း ကျေးရွာ



မွေ့သီရိမြို့နယ်၊တဲကြီးကုန်းကျေးရွာ



ဒက္ခိဏသီရိမြို့နယ်၊ချိုင်းကျေးရွာ

# ကုမ္ပဏီမျိုးစေ့ထုတ်စိုက်ခင်းများသို့ ကွင်းဆင်းစစ်ဆေးခြင်း မှတ်တမ်း



ရတနာ ကုမ္ပဏီ

အောင်ရတနာမိုး ကုမ္ပဏီ

ခိုင်ကုံးကော် ကုမ္ပဏီ

နယူးဧရာ ကုမ္ပဏီ

ပြည့်ဝ ကုမ္ပဏီ



ထိပ်အေဝမ်းကုမ္ပဏီ

ရွှေနေကုမ္ပဏီ

KKK ကုမ္ပဏီ

ဂရိတ်ဝေါ ကုမ္ပဏီ

TBLကုမ္ပဏီ



## ၂၀၂၂-၂၀၂၃ ခုနှစ်၊ နွေစပါး တောင်သူပညာပေး စံပြုကွက်များ ဆောင်ရွက်မှုအခြေအနေ

စဉ်	မြို့နယ်	မျိုးကွဲအမည်	စိုက်နည်းစနစ်	စိုက်	ရိတ်	နှုန်း	ထွက်
၁	တပ်ကုန်း	GW11	SEEDER	၄၀	၄၀	၁၀၄.၀၈	၄၁၆၃
၂	ဇေယျာသီရိ	စူပါနံ့ကောက်		၁၀	၁၀	၁၀၆.၅၀	၁၀၆၅
၃	ဥတ္တရသီရိ	။		၁၀	၁၀	၁၁၇.၀၀	၁၁၇၀
၄	ပျဉ်းမနား	ထိုင်းနံ့ကောက်		၄၀	၄၀	၁၂၇.၂၅	၅၀၉၀
၅	လယ်ဝေး	။		၆၀	၆၀	၁၂၄.၄၀	၇၄၆၄
<b>တိုင်းချုပ်</b>				<b>၁၆၀</b>	<b>၁၆၀</b>	<b>၁၁၈.၄၅</b>	<b>၁၈၉၅၂</b>
၁	တပ်ကုန်း	စူပါနံ့ကောက်	ကြဲခင်း	၃၀	၃၀	၁၀၅.၆၃	၃၁၆၉
၂	ဇေယျာသီရိ	။		၁၀	၁၀	၉၈.၈၀	၉၈၈
၃	ပုဗ္ဗသီရိ	။		၁၀	၁၀	၉၅.၆၀	၉၅၆
၄	ပျဉ်းမနား	ထိုင်းနံ့ကောက်		၂၀	၂၀	၁၀၃.၇၅	၂၀၇၅
၅	လယ်ဝေး	။		၃၀	၃၀	၁၁၁.၈၀	၃၃၅၄
<b>တိုင်းချုပ်</b>				<b>၁၀၀</b>	<b>၁၀၀</b>	<b>၁၀၅.၄၂</b>	<b>၁၀၅၄၂</b>
၁	တပ်ကုန်း	စူပါနံ့ကောက်	ကောက်စိုက်စက်	၃၀	၃၀	၁၀၂.၈၃	၃၀၈၅
၄	ပျဉ်းမနား	ထိုင်းနံ့ကောက်		၂၀	၂၀	၁၂၇.၃၀	၂၅၄၆
၅	လယ်ဝေး	။		၃၀	၃၀	၁၂၅.၄၀	၃၇၆၂
<b>တိုင်းချုပ်</b>				<b>၈၀</b>	<b>၈၀</b>	<b>၁၁၇.၄၁</b>	<b>၉၃၉၃</b>

၂၀၂၂-၂၀၂၃ ခုနှစ်၊ နွေစပါး နောက်ဆက်တွဲကိရိယာဖြင့်မျိုးစေ့ချ စိုက်ပျိုးဆောင်ရွက်မှု မှတ်တမ်းဓါတ်ပုံများ



ပြည်ထောင်စုနယ်မြေ၊ နေပြည်တော် နွေစပါး ကောက်စိုက်စက်ဖြင့် စိုက်ပျိုးသည့်မှတ်တမ်းဓါတ်ပုံများ



# ၂၀၂၂-၂၀၂၃ ခုနှစ်၊ နွေစပါး တောင်သူပညာပေး Seeder စံပြုကွက်များ ဆောင်ရွက်မှု မှတ်တမ်းဓာတ်ပုံများ



# ၂၀၂၂-၂၀၂၃ ခုနှစ်၊ နွေစပါး တောင်သူပညာပေး (ကြွေးခင်း) စံပြုကွက်များ ဆောင်ရွက်မှုအခြေအနေ



၂၀၂၂-၂၀၂၃ ခု၊ နိုင်ငံစီးပွားမြှင့်တင်ရေးရန်ပုံငွေဖြင့် နွေစပါးစိုက်ပျိုးထုတ်လုပ်မှုအခြေအနေ

စဉ်	သီးနှံ	နိုင်ငံစီးပွားမြှင့်တင်ရေး ရန်ပုံငွေဖြင့် ဆောင်ရွက်သည့်ဧက	သုံးစွဲငွေအပေါ် ပြန်လည်ရရှိမည့်ငွေ (ကျပ်သန်း)	ပြန်လည်ကောက်ခံရရှိမှု (ကျပ်သန်း)			
				အရင်း	ဝယ်/ကြိတ် (၀.၅%)	သွင်းအားစု (၀.၅%)	စုစုပေါင်း
၁	နွေစပါး	၁၀၂၇၇	၂၀၇၅.၉၅၄	၂၀၅၅.၄	၁၀.၂၇၇	၁၀.၂၇၇	၂၀၇၅.၉၅၄

၂၀၂၂-၂၀၂၃ ခုနှစ်၊ နွေစပါး စုစုပေါင်းစိုက်ပျိုးဧရိယာအပေါ် နိုင်ငံစီးပွားမြှင့်တင်ရေးရန်ပုံငွေဖြင့် ဆောင်ရွက်ခဲ့သည့် နွေစပါးစီမံကိန်းဖြင့် နွေစပါးစိုက်ပျိုးထုတ်လုပ်မှုနှင့် စီမံကိန်းပြင်ပဧရိယာရှိ နွေစပါးစိုက်ပျိုးထုတ်လုပ်မှု နှိုင်းယှဉ်ချက်

စဉ်	မြို့နယ်	နွေစပါး စိုက်ဧက စုစုပေါင်း	စီမံကိန်း ဆောင်ရွက် သည့် စိုက်ဧက စုစုပေါင်း	စီမံကိန်း တောင်သူ စုစုပေါင်း	စီမံကိန်းဝင်ဧရိယာ				စီမံကိန်းပြင်ပဧရိယာ			
					စိုက်	ရိတ်	နှုန်း	ထွက်	စိုက်	ရိတ်	နှုန်း	ထွက်
၁	ပျဉ်းမနား	၁၃၃၉	၁၀၅၁	၂၇၆	၁၀၅၁	၁၀၅၁	၁၀၇.၇၈	၁၁၃၂၇၆	၂၈၈	၂၈၈	၁၀၄.၉၈	၃၀၂၃၅
၂	လယ်ဝေး	၁၇၇၂၄	၇၀၀၄	၁၆၃၈	၇၀၀၄	၇၀၀၄	၁၀၁.၅၈	၇၁၁၄၈၅	၁၀၇၂၀	၁၀၇၂၀	၉၉.၉၁	၁၀၇၁၀၅၉
၃	တပ်ကုန်း	၇၄၀၅	၁၉၆၀	၈၁၇	၁၉၆၀	၁၉၆၀	၉၉.၃၁	၁၉၄၆၄၈	၅၄၄၅	၅၄၄၅	၉၈.၉၀	၅၃၈၅၁၆
၄	ဇေယျာသီရိ	၅၈၀	၂၆၂	၈၃	၂၆၂	၂၆၂	၁၀၁.၂၅	၂၆၅၂၈	၃၁၈	၃၁၈	၉၂.၉၄	၂၉၅၅၆
တိုင်းချုပ်စုစုပေါင်း		၂၇၀၄၈	၁၀၂၇၇	၂၈၁၄	၁၀၂၇၇	၁၀၂၇၇	၁၀၁.၇၇	၁၀၄၅၉၃၇	၁၆၇၇၁	၁၆၇၇၁	၉၉.၅၄	၁၆၆၉၃၆၆

နိုင်ငံစီးပွားမြှင့်တင်ရေးရန်ပုံငွေဖြင့် ဆောင်ရွက်သော နွေစပါး စံကွက်ရိတ်သိမ်းမှု မှတ်တမ်းဓာတ်ပုံများ



၂၀၂၂-၂၀၂၃ ခုနှစ်၊ ပျဉ်းမနားမြို့နယ်၏ နွေစပါး ဧက (၁၀၀) တင်း (၁၂၀) စိုက်ပျိုးထုတ်လုပ်မှုအခြေအနေ

စဉ်	မြို့နယ်	ကျေးရွာအုပ်စု	တောင်သူပေါင်း	ကွင်းပေါင်း	မျိုးကွဲ	စိုက်	ရိတ်	နှုန်း	ထွက်
၁	ပျဉ်းမနား	ဇီးဖြူပင်	၉	၁၇၂၁	နံ့ကောက်ထွန်း	၂၄.၃၀	၂၄.၃၀	၁၂၀.၇၀	၂၉၃၃
			၂၀		GW-11	၄၈.၆၀	၄၈.၆၀	၁၂၈.၂၁	၆၂၃၁
			၁၄		စူပါနံ့ကောက်	၁၀၀.၀၀	၁၀၀.၀၀	၁၂၄.၅၇	၁၂၄၅၇
	<b>စုစုပေါင်း</b>		<b>၄၃ ဦး</b>	<b>(၁) ကွင်း</b>	<b>၃ မျိုး</b>	<b>၁၇၂.၉၀</b>	<b>၁၇၂.၉၀</b>	<b>၁၂၅.၀၅</b>	<b>၂၁၆၂၁</b>

## ၂၀၂၂-၂၀၂၃ ခုနှစ်၊ နွေစပါး ဧက (၁၀၀) တင်း (၁၂၀) ထွက်ရှိရေးအတွက် ဆောင်ရွက်ခဲ့သည့်အချက်များ

### သင့်လျော်သော စပါးမျိုးရွေးချယ်ခြင်း

- အထွက်နှုန်းကောင်းမွန်သော ဒေသနှင့်ကိုက်ညီသည့် သက်လျင်စပါးမျိုးသန့်(စူပါနံ့ကောက်၊ GW-11)

### မြေပြုပြင်ခြင်း

- မြေပြုပြင်ခြင်း မစမှီတွင် ရေကိုလုံလောက်စွာ ထိန်းသိမ်းရန်အတွက် ကန်သင်းများအား စနစ် တကျ ပြင်ဆင်ထားပါမည်။
- မစိုက်မီ (၇-၁၀)ရက်အလိုတွင် ပေါင်းမြက်များနှင့် ရိုးပြတ်များ ဆွေးမြေ့စေရန်အတွက် ထယ် မှောက်၍ မြှုပ်ထားသော စိုက်ခင်းသမန်းကောင်းရန် အထူးဆောင်ရွက်ထားပါမည်။
- စိုက်ခင်းသမန်းမြေညီညာပြီး ရေပြောင်စင်အောင်ထုတ်ပြီးမှ စိုက်ပျိုးပါမည်။ စိမ့်မြောင်း၊ ပတ်မြောင်းများ ပြုလုပ်ထားပါမည်။

## ၂၀၂၂-၂၀၂၃ ခုနှစ်၊ နွေစပါး ဧက (၁၀၀) တင်း (၁၂၀) ထွက်ရှိရေးအတွက် ဆောင်ရွက်ခဲ့သည့်အချက်များ

### မျိုးစေ့ချခြင်း

- ဒေသတွင်း စိုက်ပျိုးလျက်ရှိသော စပါးမျိုး သက်တမ်းအားဖြင့် (၁၁၅ - ၁၂၀) ရက် ဝန်းကျင် ရှိသော မျိုးကောင်းမျိုး သန့်များကို တစ်ဧကလျှင် (၁) တင်းနှုန်း အသုံးပြုပါမည်။
- မျိုးစေ့များကို စာပါးစပ်ပြုအနေအထားရောက်အောင် မျိုးညှောင့်ဖောက်၍ မျိုးစေ့ချက်ရိယာ အသုံးပြု မျိုးစေ့ချပါမည်။
- မျိုးစေ့ချက်ရိယာ၏ ပုံးထဲသို့ မျိုးစေ့ထည့်ရာတွင် ပုံး၏ (၃)ပုံ (၂)ပုံထက် မပိုစေရပါ။ (မျိုးညှောင့်ဖောက်ရာတွင် အညှောက် မရှည်စေရန်နှင့် စိုထိုင်းမှုမများစေရန် သတိပြုသွားမည်)
- မျိုးစေ့ချပြီးချိန်မှ (၅)ရက်အတွင်း ကြွက်၊ ငှက်၊ တိရစ္ဆာန်တို့၏ ဖျက်ဆီးခြင်းမှ ကြိုတင် ကာကွယ်မှုများ ပြုလုပ်မည်။

### မြေဩဇာထည့်သွင်းခြင်း

- မြေခံအဖြစ် တစ်ဧကအတွက် သဘာဝမြေဩဇာ/ နွားချေးဆွေး လှည်း (၅) စီးခန့် ရရှိနိုင်ပါ က ထည့်သွင်း၍ တီစူပါမြေဩဇာ ၁/၃ အိတ်၊ ပိုတက်ရှ် မြေဩဇာ ၁/၃ အိတ်အား ထည့်သွင်း သွားပါမည်။
- မျိုးစေ့ချပြီး (၁၄) ရက်တွင် ပထမအကြိမ် ပုလဲဓါတ်မြေဩဇာ တစ်စိတ် (၁/၄ အိတ်/ ဧက) နှင့် အပင်ပွားစီးချိန်တွင် မျိုးစေ့ချပြီး (၃၀) ရက်ခန့်တွင် ဒုတိယအကြိမ် ပုလဲဓါတ်မြေဩဇာ အိတ်ဝက် (၁/၂ အိတ်/ဧက) နှုန်း၊ မြို့ကပ်ချိန် (မျိုးစေ့ချပြီး ၄၅ ရက်ခန့်တွင်) တတိယ အကြိမ် ပုလဲဓါတ် မြေဩဇာအိတ်ဝက် (၁/၂ အိတ်/ဧက) နှင့် ပိုတက်ရှ်ဓါတ်မြေဩဇာ တစ်စိတ် (၁/၄ အိတ်/ဧက) နှုန်း၊ အလံရွက်ထွက်ချိန် စတုတ္ထအကြိမ် ပုလဲဓါတ်မြေဩဇာ တစ်စိတ် (၁/၄ အိတ်/ဧက) ထည့် သွင်းသွားပါမည်။

## ၂၀၂၂-၂၀၂၃ ခုနှစ်၊ နွေစပါး ဧက (၁၀၀) တင်း (၁၂၀) ထွက်ရှိရေးအတွက် ဆောင်ရွက်ခဲ့သည့်အချက်များ

### ရေသွင်း/ရေထုတ် စီမံခန့်ခွဲခြင်း

- ပင်ပွားချိန်တွင် (၂-၄ လက်မ) ခန့်ရှိသင့်၍ ပင်ပွားအများဆုံးရရှိစေရန် ရေသွင်း/ရေထုတ်ကို တစ်ပတ်တစ်ခါ ဆောင်ရွက်မည်။
- အနှံမထွက်သော ပင်ပွားများထွက်ခြင်းကို ကာကွယ်ရန်အတွက် သန္ဓေသားမတည်ခင် တစ် ပါတ်တွင် ရေကို(၂-၃)ရက်ခန့် ထုတ်ထားပါမည်။ ထို့နောက် သန္ဓေသားတည်ချိန်မှ ပန်းပွင့် သည့် ကာလအထိ စိုက်ကွက်တွင် ရေ(၃-၄)လက်မခန့် ထိန်းထားမည်။
- ရိတ်သိမ်းချိန်တွင် လွယ်ကူစေရန် ပန်းပွင့်စုံပြီးနောက် (၂၀ - ၂၅) ရက်အတွင်း ရေထုတ်ပေးမည်။

### ပေါင်းမြက်ကာကွယ်နှိမ်နင်းခြင်းနှင့် စပါးခင်းပတ်လည် သန့်ရှင်းခြင်း

- ပေါင်နှိမ်နင်းခြင်းကို စပါးပင်သက်တမ်း(၃၀-၄၅)ရက်အတွင်း အပြီးဆောင်ရွက်မည်။
- ပေါင်းသတ်ဆေးကို လိုအပ်မှသာအသုံးပြုပါမည်။ (ပေါင်းမြက်ဆိုးရွားစွာ ကျရောက်ပါက ပေါင်း မြက်အမျိုးအစားပေါ်မူတည်၍ မှတ်ပုံတင်ထားသော ပေါင်းသတ်ဆေးကို ဆေးညွှန်း အတိုင်း တိကျစွာ လိုက်နာဆောင်ရွက်ပါမည်။)
- သီးနှံဖျက်ပိုးမွှားနှင့် တိရစ္ဆာန်များ ခိုအောင်းမနေစေရန် စပါးခင်းပတ်လည် သန့်ရှင်းနေစေ ရေး အတွက် ကန်သင်းပေါ်မှ မြက်ပင်များ၊ ခြံပင်များကိုလည်း ပုံမှန် ရှင်းလင်းထားမည်။

## ၂၀၂၂-၂၀၂၃ ခုနှစ်၊ နွေစပါး ဧက (၁၀၀) တင်း (၁၂၀) ထွက်ရှိရေးအတွက် ဆောင်ရွက်ခဲ့သည့်အချက်များ

### ပိုးမွှားရောဂါကာကွယ်နှိမ်နင်းခြင်း

- ပိုးမွှားရောဂါ ကျရောက်ဖျက်ဆီးမှု ရှိ/မရှိကိုအမြဲမပြတ် ကွင်းဆင်းကင်းထောက်စစ်ဆေးပြီး ပိုးသတ်ဆေးကိုလိုအပ်မှသာ အသုံးပြု မည်။
- ကြွက်ကြောင့် သီးနှံလေလွင့်ဆုံးရှုံးမှု လျော့နည်းစေရန်အတွက် စိုက်ခင်း၏ ဘေးပတ်ဝန်းကျင်ရှိ ခြံနွယ်များကိုရှင်းလင်းခြင်း၊ ကြွက်ထောင်ချောက်ထောင်ခြင်း၊ ကြွက်ကာပစ္စည်းများ အသုံးပြုခြင်း စသည့်နည်းလမ်းများကို ဆောင်ရွက်မည်ဖြစ်ပါသည်။
- ဘက်စုံပိုးမွှားရောဂါ ကာကွယ်နှိမ်နင်းနည်းစနစ်ကို ကျင့်သုံးသွားမည်။

### ရိတ်သိမ်းခြင်း

- စပါးနှံ၏ (၈၀-၈၅)ရာခိုင်နှုန်း ရင့်မှည့်ချိန် (မောင်းညိုချိန်)တွင် အလေအလွင့်အနည်းဆုံး နည်းလမ်းဖြင့် ရိတ်သိမ်းပြီး ချက်ချင်း ချွေလှေ့စက်များ အသုံးပြုမည်။
- စပါးအစိုဓါတ်သည် မျိုးအတွက် (၁၃) ရာခိုင်နှုန်းနှင့် စားသုံးမည့် စပါးအတွက် (၁၄) ရာခိုင်နှုန်း လိုအပ်ပါသည်။

## ၂၀၂၂-၂၀၂၃ ခုနှစ်၊ နေပြည်တော်တိုင်း၏ နွေစပါးတစ်ဧကကုန်ကျစရိတ် (စိုက်စနစ်- Seeder)

အကြောင်းအရာ	ရေ တွက် ပုံ	နှုန်း (ကျပ်)	လုပ်အားခ(ကျပ်)							
			မိသားစုလုပ်အား		ပြင်ပလုပ်သား		စုစုပေါင်း	ပစ္စည်းတန်ဖိုး		
			အရေအတွက်	ကုန်ကျငွေ	အရေအတွက်	ကုန်ကျငွေ		အရေအတွက်	ကုန်ကျငွေ	စုစုပေါင်း
<b>၁။ စိုက်ခင်းမြေပြင်ခြင်း</b>						၉၄၀၀၀	၉၄၀၀၀			၉၄၀၀၀
ထယ်ထိုးခြင်း	စက်	၂၀၀၀၀			၁	၂၀၀၀၀	၂၀၀၀၀			၂၀၀၀၀
ထွန်မြေခြင်း	စက်	၂၀၀၀၀			၂	၄၀၀၀၀	၄၀၀၀၀			၄၀၀၀၀
ကန်သင်းပြင်ခြင်း	ပွဲ	၆၀၀၀			၁	၆၀၀၀	၆၀၀၀			၆၀၀၀
ကျမ်းတုန်းရိုက်	ရဲဉ်း	၁၀၀၀၀			၁	၁၀၀၀၀	၁၀၀၀၀			၁၀၀၀၀
မြတ်ကောက်	ပွဲ	၆၀၀၀			၂	၁၂၀၀၀	၁၂၀၀၀			၁၂၀၀၀
ရေနှုတ်မြောင်းဖော်	ပွဲ	၆၀၀၀			၁	၆၀၀၀	၆၀၀၀			၆၀၀၀
<b>၂။ စိုက်ပျိုးခြင်း</b>						၁၀၀၀၀	၁၀၀၀၀			၁၀၀၀၀
Seederဆွဲ	ပွဲ	၁၀၀၀၀			၁	၁၀၀၀၀	၁၀၀၀၀			၁၀၀၀၀
<b>၃။ အပင်ပြုစုခြင်း</b>				၂၄၀၀၀		၄၇၀၀၀	၇၁၀၀၀			၇၁၀၀၀
ဆေးဖျန်းခြင်း	ပွဲ	၆၀၀၀			၁	၅၀၀၀	၅၀၀၀			၅၀၀၀
ကောက်ပင်ဖျာခြင်း	ပွဲ	၆၀၀၀	၂	၁၂၀၀၀	၁	၆၀၀၀	၁၈၀၀၀			၁၈၀၀၀
ပေါင်းနှုတ်ခြင်း	ပွဲ	၆၀၀၀	၂	၁၂၀၀၀	၂	၁၂၀၀၀	၂၄၀၀၀			၂၄၀၀၀
မြေသြဇာထည့်ခြင်း	ကျပ်	၆၀၀၀			၂	၁၂၀၀၀	၁၂၀၀၀			၁၂၀၀၀
ရေသွင်းရေထုတ်	ပွဲ	၆၀၀၀			၂	၁၂၀၀၀	၁၂၀၀၀			၁၂၀၀၀
<b>၄။ ရိတ်သိမ်းခြင်း</b>						၇၀၀၀၀	၇၀၀၀၀			၇၀၀၀၀
ခြွေလှေ့စက်	စက်	၇၀၀၀၀			၁	၇၀၀၀၀	၇၀၀၀၀			၇၀၀၀၀
<b>၆။ သွင်းအားစု</b>									၃၁၁၅၀၀	၃၁၁၅၀၀
မိုး	တင်း	၂၃၀၀၀						၁.၅	၃၄၅၀၀	၃၄၅၀၀
ပိုးသတ်ဆေး	လီတာ	၁၇၀၀၀						၁	၁၇၀၀၀	၁၇၀၀၀
ယူရီးယား	အိတ်	၁၂၀၀၀၀						၁	၁၂၀၀၀၀	၁၂၀၀၀၀
ကွန်ပေါင်း	အိတ်	၁၄၀၀၀၀						၁	၁၄၀၀၀၀	၁၄၀၀၀၀
<b>တစ်ဧကကုန်ကျစရိတ်</b>				၂၄၀၀၀		၂၂၁၀၀၀	၂၄၅၀၀		၃၁၁၅၀၀	၅၅၆၅၀

တစ်ဧကပျမ်းမျှအထွက်တင်း	-	၁၂၀.၀၀	တင်း
တစ်တင်းဈေးနှုန်း	-	၁၆၀၀၀	ကျပ်
တစ်ဧကဝင်ငွေ	-	၁၉၂၀၀၀၀	ကျပ်
အသားတင်အမြတ်	-	၁၃၆၃၅၀၀	ကျပ်
ကုန်ကျစရိတ်နှင့်ရငွေအချိုး	-	၁ : ၃.၀၅	

ကေ (၁၀၀) တင်း (၁၂၀) စံကွက်ရိတ်သိမ်းခြင်း မှတ်တမ်းဓာတ်ပုံများ



ပြည်ထောင်စုနယ်မြေ၊နေပြည်တော်၏ ၂၀၂၂-၂၀၂၃ခုနှစ်၊ နွေစပါးတွင် သွင်းအားစု သုံးစွဲမှုအခြေအနေ

စဉ်	မြို့နယ်အမည်	စိုက်ဧက	ယူးရီယား (တန်)	တီစူပါ (တန်)	ပိုတက် (တန်)	ကွန်ပေါင်း (တန်)	စုစုပေါင်း
၁	တပ်ကုန်း	၆၈၃၁	၃၇၀.၀၀	၉၃.၀၀	၁၈၅.၀၀	၁၈၅.၀၀	၈၃၃.၀၀
၂	ဥတ္တရသီရိ	၆၄၆	၅.၀၀	၃.၀၀	၁.၀၀	၅.၀၀	၁၄.၀၀
	<b>ဥတ္တရခရိုင်ချုပ်</b>	<b>၇၄၇၇</b>	<b>၃၇၅.၀၀</b>	<b>၉၆.၀၀</b>	<b>၁၈၆.၀၀</b>	<b>၁၉၀.၀၀</b>	<b>၈၄၇.၀၀</b>
၁	ဇေယျာသီရိ	၃၈၀	၂၉.၀၀		၁၄.၉၀		၄၃.၉၀
၂	ပုဗ္ဗသီရိ	၂၉၈	၁.၆၅			၁.၆၅	၃.၃၀
	<b>ဇေယျာသီရိခရိုင်ချုပ်</b>	<b>၆၇၈</b>	<b>၃၀.၆၅</b>		<b>၁၄.၉၀</b>	<b>၁.၆၅</b>	<b>၄၇.၂၀</b>
၁	ပျဉ်းမနား	၃၅၅၈	၆၇.၀၀		၃၃.၀၀	၃၃.၀၀	၁၃၃.၀၀
၂	ဇေယျာသီရိ	၁၀၂၅	၁.၅၇		၀.၅၃	၁.၀၅	၃.၁၅
	<b>ပျဉ်းမနားခရိုင်</b>	<b>၄၅၈၃</b>	<b>၆၈.၅၇</b>		<b>၃၃.၅၃</b>	<b>၃၄.၀၅</b>	<b>၁၃၆.၁၅</b>
၁	လယ်ဝေး	၁၃၁၄၂	၄၄၃.၁၀		၈၈.၆၂	၄၄၃.၁၀	၉၇၄.၈၂
၂	ဒက္ခိဏသီရိ	၂၀၉၈	၇.၅၀			၇.၅၀	၁၅.၀၀
	<b>လယ်ဝေးခရိုင်ချုပ်</b>	<b>၁၅၂၄၀</b>	<b>၄၅၀.၆၀</b>		<b>၈၈.၆၂</b>	<b>၄၅၀.၆၀</b>	<b>၉၈၉.၈၂</b>
	<b>တိုင်းချုပ်</b>	<b>၂၇၉၇၈.၀၀</b>	<b>၉၂၄.၈၂</b>	<b>၉၆.၀၀</b>	<b>၃၂၃.၀၅</b>	<b>၆၇၆.၃၀</b>	<b>၂၀၂၀.၁၇</b>

နေပြည်တော်တိုင်းမြေအသုံးချရေးဌာနခွဲ၏ ၂၀၂၂ ခုနှစ်၊ ၂၀၂၃ ခုနှစ် နွေစပါးသီးနှံအတွက် အီးအမ်ဘိုကာရီမြေဆွေးပုံ  
လုပ်ငန်းဆောင်ရွက်မှုအခြေအနေ

စဉ်	အကြောင်းအရာ	၂၀၂၂ ခုနှစ်(နွေစပါး)	၂၀၂၃ ခုနှစ် (နွေစပါး)	မှတ်ချက်
၁	အီးအမ်ဘိုကာရီ မြေဆွေးပုံ (ပုံ)	၆၂၆ ပုံ	၆၀၅ ပုံ	

# အီးအမ်ဘိုကာရီမြေဆွေးပုံပြုလုပ်ခြင်း



ပြည်ထောင်စုနယ်မြေ၊ နေပြည်တော်၏ ၂၀၂၂-၂၀၂၃ ခုနှစ်၊ နွေစပါးတွင် တောင်သူပညာပေးလုပ်ငန်းများ ဆောင်ရွက်မှုအခြေအနေ

စဉ်	မြို့နယ်အမည်	သင်တန်း			ဆွေးနွေးပွဲ			ကွင်းသရုပ်ပြပွဲ			လက်ကမ်းစာစောင်
		အကြိမ်	ဝန်ထမ်း	တောင်သူ	အကြိမ်	ဝန်ထမ်း	တောင်သူ	အကြိမ်	ဝန်ထမ်း	တောင်သူ	
၁	တပ်ကုန်း	၂	၃၀	၈၄	၁၃	၄၀	၂၆၅	၁	၁၂	၁၇	၁၈၀
၂	ဥတ္တရသီရိ	၂	၁၈	၆၅	၉	၅၅	၂၃၅	၃	၃၈	၁၀၆	၈၆
	ဥတ္တရခရိုင်ချုပ်	၄	၄၈	၁၄၉	၂၂	၉၅	၅၀၀	၄	၅၀	၁၂၃	၂၆၆
၁	ဇေယျာသီရိ	၂	၁၂	၆၅	၄	၁၅	၁၁၃				၁၇၀
၂	ပုဗ္ဗသီရိ	၁	၁၀	၂၈	၁၂	၁၁၈	၃၁၀				၇၀
	ဇေယျာသီရိခရိုင်ချုပ်	၃	၂၂	၉၃	၁၆	၁၃၃	၄၂၃				၂၄၀
၁	ပျဉ်းမနား				၆	၃၁	၁၀၇				
၂	ဇေယျာသီရိ				၃	၁၈	၉၂				
	ပျဉ်းမနားခရိုင်				၉	၄၉	၁၉၉				
၁	လယ်ဝေး	၅	၆၈	၁၄၆	၉၃	၇၆၆	၂၉၁၆	၈	၁၄၅	၃၂၀	
၂	ဒက္ခိဏသီရိ	၃	၁၀	၁၅	၅	၇	၁၅				
	လယ်ဝေးခရိုင်ချုပ်	၈	၇၈	၁၆၁	၉၈	၇၇၃	၂၉၃၁	၈	၁၄၅	၃၂၀	
<b>တိုင်းချုပ်</b>		<b>၁၅</b>	<b>၁၄၈</b>	<b>၄၀၃</b>	<b>၁၄၅</b>	<b>၁၀၅၀</b>	<b>၄၀၅၃</b>	<b>၁၂</b>	<b>၁၉၅</b>	<b>၄၄၃</b>	<b>၅၀၆</b>

# သင်တန်း၊ဆွေးနွေးပွဲ မှတ်တမ်းပုံများ



# တောင်သူပညာပေးလုပ်ငန်းများ ဆောင်ရွက်မှု မှတ်တမ်းပုံများ



ပြခန်းများဆောင်ရွက်ခြင်း



Yellow Sticker ဖြန့်ဝေခြင်း



ဖိုးလမင်းကျိုင်းကျရောက်မှုတွင်းဆင်းစစ်ဆေးခြင်း



မိတ်ဆွေပိုး နဂျီလွတ်ခြင်း

# တောင်သူပညာပေးလုပ်ငန်းများ ဆောင်ရွက်မှု မှတ်တမ်းပုံများ



လက်ကမ်းစာစောင်ဖြန့်ဝေခြင်း



လက်ကမ်းစာစောင်ဖြန့်ဝေခြင်း



သဘာဝပိုးသတ်ဆေး(တမာ)များဖြန့်ဝေခြင်း



သဘာဝပိုးသတ်ဆေး(တမာ)များဖြန့်ဝေခြင်း

မျိုးစေ့ပျိုးပင်အရောင်းဆိုင်များအား စံချိန်စံညွှန်းသတ်မှတ်ချက်နှင့်အညီ ရောင်းချခြင်းရှိမရှိ၊  
ကွင်းဆင်းစစ်ဆေးခြင်း မှတ်တမ်း



## ၂၀၂၃-၂၀၂၄ ခုနှစ် နွေစပါးစိုက်ပျိုးထုတ်လုပ်မည့်အစီအစဉ်

စဉ်	မြို့နယ်	စီမံကိန်းလျာထား				ဒေသလျာထား			
		စိုက်ဧက	ရိတ်ဧက	အထွက်နှုန်း	အထွက်တင်း	စိုက်ဧက	ရိတ်ဧက	အထွက်နှုန်း	အထွက်တင်း
၁	တပ်ကုန်း	၃၆၅၀	၃၆၅၀	၉၇.၃၇	၃၅၅၄၀၀	၇၄၀၅	၇၄၀၅	၉၇.၃၇	၇၂၁၀၂၅
၂	ဥတ္တရသီရိ	၆၆၅	၆၆၅	၁၂၅.၄၅	၈၃၄၂၄	၉၅	၉၅	၁၂၅.၄၅	၁၁၉၁၈
	<b>ဥတ္တရခရိုင်ချုပ်</b>	<b>၄၃၁၅</b>	<b>၄၃၁၅</b>	<b>၁၀၁.၇၀</b>	<b>၄၃၈၈၂၄</b>	<b>၇၅၀၀</b>	<b>၇၅၀၀</b>	<b>၉၇.၇၃</b>	<b>၇၃၂၉၄၃</b>
၁	ဇေယျာသီရိ	၂၇၆၁	၂၇၆၁	၉၈.၅၀	၂၇၁၉၅၉	၅၈၀	၅၈၀	၉၈.၅	၅၇၁၃၀
၂	ပုဗ္ဗသီရိ	၂၀၀	၂၀၀	၁၀၇.၅၁	၂၁၅၀၂	၆၆	၆၆	၁၀၇.၅၁	၇၀၉၆
	<b>ဇေယျာသီရိခရိုင်</b>	<b>၂၉၆၁</b>	<b>၂၉၆၁</b>	<b>၉၉.၁၁</b>	<b>၂၉၃၄၆၁</b>	<b>၆၄၆</b>	<b>၆၄၆</b>	<b>၉၉.၄၂</b>	<b>၆၄၂၂၆</b>
၁	ပျဉ်းမနား	၁၁၄၇	၁၁၄၇	၁၀၃.၈၅	၁၁၉၁၁၆	၁၃၃၉	၁၃၃၉	၁၀၃.၈၅	၁၃၉၀၅၅
၂	ဇေယျာသီရိ	၈၀၀	၈၀၀	၁၀၈.၇၈	၈၇၀၂၄	၂၁	၂၁	၁၀၈.၇၈	၂၂၈၄
	<b>ပျဉ်းမနားခရိုင်ချုပ်</b>	<b>၁၉၄၇</b>	<b>၁၉၄၇</b>	<b>၁၀၅.၈၈</b>	<b>၂၀၆၁၄၀</b>	<b>၁၃၆၀</b>	<b>၁၃၆၀</b>	<b>၁၀၃.၉၃</b>	<b>၁၄၁၃၃၉</b>
၁	လယ်ဝေး	၈၇၀၀	၈၇၀၀	၉၇.၁၅	၈၄၅၂၀၅	၁၉၇၂၄	၁၉၇၂၄	၁၀၁.၇၉	၂၀၀၇၆၇၃
၂	ဒဂုံခဏသီရိ	၁၃၀၀	၁၃၀၀	၁၁၉.၇၈	၁၅၅၇၁၄	၁၅၀	၁၅၀	၁၁၉.၇၈	၁၇၉၆၇
	<b>လယ်ဝေးခရိုင်ချုပ်</b>	<b>၁၀၀၀၀</b>	<b>၁၀၀၀၀</b>	<b>၁၀၀.၀၉</b>	<b>၁၀၀၀၉၁၉</b>	<b>၁၉၈၇၄</b>	<b>၁၉၈၇၄</b>	<b>၁၀၀.၀၉</b>	<b>၂၀၂၅၆၄၀</b>
	<b>တိုင်းချုပ်</b>	<b>၁၉၂၂၃</b>	<b>၁၉၂၂၃</b>	<b>၁၀၀.၈၉</b>	<b>၁၉၃၉၃၄၄</b>	<b>၂၉၃၈၀</b>	<b>၂၉၃၈၀</b>	<b>၁၀၀.၈၉</b>	<b>၂၉၆၄၁၄၈</b>

၂၀၂၃-၂၀၂၄ ခုနှစ်၊ နိုင်ငံစီးပွားမြှင့်တင်ရေးရန်ပုံငွေဖြင့် နွေစပါးဆောင်ရွက်မည့် အစီအစဉ် (ယာယီစာရင်း)

စဉ်	မြို့နယ်အမည်	နွေစပါးစီမံကိန်း လျာထားဧက	နွေစပါးဒေသ လျာထားဧက	နိုင်ငံစီးပွားမြှင့်တင်ရေးရန်ပုံငွေဖြင့်	
				၂၀၂၂-၂၀၂၃ ခုနှစ် ဆောင်ရွက်ပြီးဧက	၂၀၂၃-၂၀၂၄ ခုနှစ် လျာထားဧက
၁	တပ်ကုန်း	၃၆၅၀	၇၄၀၅	၁၉၆၀	၃၅၀၀
၂	ဥတ္တရသီရိ	၆၆၅	၅၁၈		၅၀၀
	<b>ဥတ္တရခရိုင်ချုပ်</b>	<b>၄၃၁၅</b>	<b>၇၉၂၃</b>	<b>၁၉၆၀</b>	<b>၄၀၀၀</b>
၃	ဇေယျာသီရိ	၂၇၆၁	၁၄၂၆	၂၆၂	၅၅၀
၄	ပုဗ္ဗသီရိ	၂၀၀	၃၁၆		၁၅၀
	<b>ဇေယျာသီရိခရိုင်</b>	<b>၂၉၆၁</b>	<b>၁၇၄၂</b>	<b>၂၆၂</b>	<b>၇၀၀</b>
၅	ပျဉ်းမနား	၁၁၄၇	၂၈၆၄	၁၀၅၁	၁၅၀၀
၆	ဇေယျာသီရိ	၈၀၀	၈၅၀		၅၀
	<b>ပျဉ်းမနားခရိုင်</b>	<b>၁၉၄၇</b>	<b>၃၇၁၄</b>	<b>၁၀၅၁</b>	<b>၁၅၅၀</b>
၇	လယ်ဝေး	၈၇၀၀	၁၃၅၀၉	၇၀၀၄	၈၃၀၀
၈	ဒက္ခိဏသီရိ	၁၃၀၀	၁၂၂၀		၇၀၀
	<b>လယ်ဝေးခရိုင်ချုပ်</b>	<b>၁၀၀၀၀</b>	<b>၁၄၇၂၉</b>	<b>၇၀၀၄</b>	<b>၉၀၀၀</b>
	<b>တိုင်းချုပ်</b>	<b>၁၉၂၂၃</b>	<b>၂၈၁၀၈</b>	<b>၁၀၂၇၇</b>	<b>၁၅၂၅၀</b>

၂၀၂၃-၂၀၂၄ ခုနှစ်၊ နိုင်ငံစီးပွားမြှင့်တင်ရေးရန်ပုံငွေဖြင့် နွေစပါးစီမံကိန်းအတွက် တောင်သူပညာပေးဆွေးနွေးနေမှု မှတ်တမ်းဓာတ်ပုံများ



ဒက္ခိဏသီရိမြို့နယ်



ဒက္ခိဏသီရိမြို့နယ်



ဥတ္တရသီရိမြို့နယ်



ဥတ္တရသီရိမြို့နယ်

၂၀၂၃-၂၀၂၄ ခုနှစ် နွေစပါးရာသီတွင် ဒေသနှင့်ကိုက်ညီသော သက်တမ်းတို၊ အထွက်ကောင်း စပါးမျိုးများ စိုက်ပျိုးထုတ်လုပ်မည့်အစီအစဉ်

စဉ်	မြို့နယ်	ဆင်းသုခ	နှံကောက်ထွန်း	GW-11	စူပါနှံကောက်	ပေါင်း
၁	တပ်ကုန်း	၂၀၀		၁၄၄၅	၃၄၅၀	၅၀၉၅
၂	ဥတ္တရသီရိ				၇၀	၇၀
	ဥတ္တရခရိုင်ချုပ်	၂၀၀		၁၄၄၅	၃၅၂၀	၅၁၆၅
၁	ဇေယျာသီရိ				၄၇၆	၄၇၆
၂	ပုဗ္ဗသီရိ					
	ဇေယျာသီရိခရိုင်				၄၇၆	၄၇၆
၁	ပျဉ်းမနား		၁၄၂	၁၄၅	၁၀၅၂	၁၃၃၉
၂	ဇေယျာသီရိ				၂၁	၂၁
	ပျဉ်းမနားခရိုင်ချုပ်		၁၄၂	၁၄၅	၁၀၇၃	၁၃၆၀
၁	လယ်ဝေး		၁၂၃၀	၁၁၆၂	၈၇၀၀	၁၁၀၉၂
၂	ဒက်ဆီဇာသီရိ				၁၅၀	၁၅၀
	လယ်ဝေးခရိုင်ချုပ်		၁၂၃၀	၁၁၆၂	၈၈၅၀	၁၁၂၄၂
<b>တိုင်းချုပ်</b>		<b>၂၀၀</b>	<b>၁၃၇၂</b>	<b>၂၇၅၂</b>	<b>၁၃၉၁၉</b>	<b>၁၈၂၄၃</b>

၂၀၂၃-၂၀၂၄ ခုနှစ် ၊ နွေစပါး (RS-CS) စီးပွားဖြစ် မျိုးသန့်မျိုးစေ့ထုတ်လုပ်ခြင်းလုပ်ငန်း ဆောင်ရွက်မည့်အစီအစဉ်

စဉ်	အကြောင်းအရာ	လျာထား
၁	<b>Seed Grower Association (SGA)</b>	<b>၁၀၅.၀၀</b>
	တိုင်းဒေသကြီး	
	ပြည်ထောင်စု	၁၀၅.၀၀
၂	<b>ကုမ္ပဏီ/ ပုဂ္ဂလိက</b>	<b>၃၆၁၃.၀၀</b>
	ရတနာ	၃၀၀.၀၀
	ထိပ်အေဝမ်း	၂၀၀.၀၀
	KKK	၁၅၀.၀၀
	ပြည့်ဝ	၁၀၀.၀၀
	နယူးဇရာ	၇၀၀.၀၀
	Great Wall	၂၀၂၃.၀၀
	ရွှေဓန	၅၀.၀၀
	AAE	၉၀.၀၀
	<b>တိုင်းချုပ်</b>	

## ၂၀၂၃-၂၀၂၄ ခုနှစ် နွေစပါးတွင် မျိုးကောင်းမျိုးသန့်များ သုံးဆွဲမည့်အစီအစဉ်

- နွေစပါးတွင် ဒေသခံတောင်သူများ အများဆုံးစိုက်ပျိုးသည့် GW-11 ၊ နံကောက်၊ နံကောက်ထွန်း အစရှိသည့် စပါးမျိုးများအား ဒေသတွင်းရှိ မျိုးစေ့ထုတ်လုပ်သော ကုမ္ပဏီများမှ ရယူ၍ ဖြန့်ဖြူးသွားပါမည်။
- နွေစပါးရာသီတွင် မျိုးစေ့ထုတ်ကုမ္ပဏီများမှ မျိုးစေ့ထုတ်လုပ်ခြင်းများအား နည်းပညာများ ပံ့ပိုးကူညီသွားမည် ဖြစ်ပါသည်။

- ဤကဲ့သို့လုပ်ငန်းစဉ်များ အဆင့်ဆင့်ချမှတ် ဆောင်ရွက်ခြင်းဖြင့် တောင်သူလယ်သမားများ ဝင်ငွေ တိုးတက်ရရှိလာစေမည်ဖြစ်သလို စီးပွားလည်းတိုးတက်ကာ အမျိုးသားထုတ်ကုန်တန်ဖိုး မြင့်မားလာ စေမည်ဖြစ်ပါသည်။

ညွှန်ကြားချက်နာခံအပ်ပါသည်။